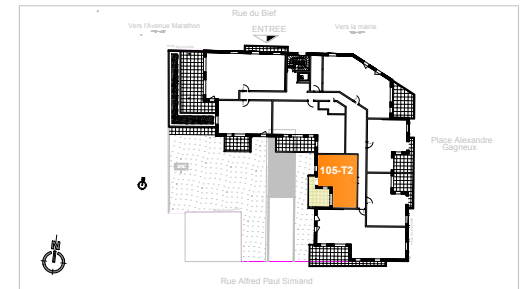


# Le VALLandrin

SAINT-ETIENNE-DE-SAINT-GEOIRS



## LOCALISATION



## PLAN DE VENTE

Appartement de 2 pièces

R+1 - n° 105

Séjour / cuisine	28,89 m <sup>2</sup>
Chambre	11,55 m <sup>2</sup>
Wc	1,54 m <sup>2</sup>
S.d.E.	4,09 m <sup>2</sup>
<b>SURFACE TOTALE HABITABLE</b>	<b>46,07 m<sup>2</sup></b>
Terrasse	12,28 m <sup>2</sup>

## LEGENDE

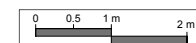
ELEMENTS DE CUISINE :

LL - LAVE-LINGE  
LV - LAVE VAISSELLE  
R - REFRIGERATEUR  
CU - CUISINIÈRE  
CH - CHAUDIÈRE

T.A. TABLEAU ELECTRIQUE

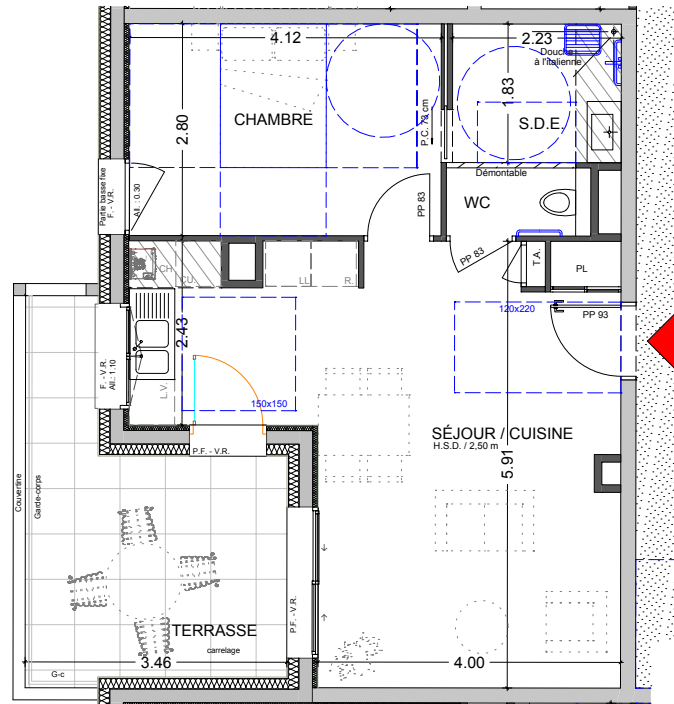
FAUX-PLAFOND, SOFFITE

CLOISON DEMONTABLE



DATE : 16.02.2024

INDICE : 3



ETAGE 1

T2  
N° 105