

Le VALLandrin

SAINT-ETIENNE-DE-SAINT-GEOIRS



LOCALISATION



PLAN DE VENTE

Appartement de 3 pièces
R+2 - n° 201

Hall d'entrée	3,27 m²
Séjour / cuisine	30,17 m²
Chambre 1	11,72 m²
Chambre 2	13,29 m²
Dégt	4,28 m²
Buanderie	2,33 m²
Wc	1,94 m²
S.d.E.	4,70 m²
SURFACE TOTALE HABITABLE	71,70 m²
Terrasse	17,16 m²

LEGENDE

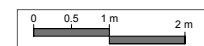
ELEMENTS DE CUISINE :

LL - LAVE-LINGE
LV - LAVE VAISSELLE
R - REFRIGERATEUR
CU - CUISINIERE
CH - CHAUDIERE

T.A. TABLEAU ELECTRIQUE

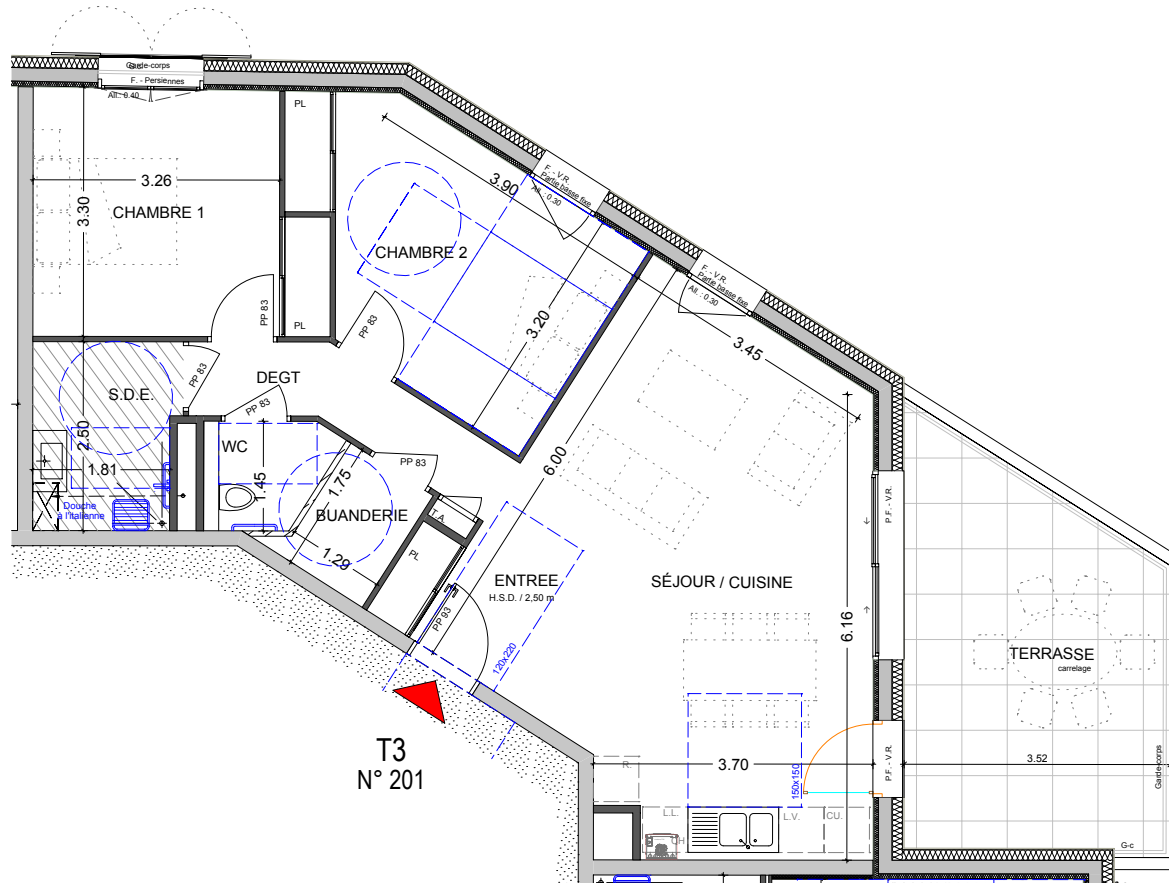
FAUX-PLAFOND, SOFFITE

CLOISON DEMONTABLE



DATE : 16.02.2024

INDICE : 2



ETAGE 2



3 Boulevard Campaloud
38500 Voiron
Tél. : 04 76 65 08 08
Email : contact@groupe-valrim.com

NOTA: Des modifications sont susceptibles d'être apportées à ce plan, en fonction des nécessités techniques et administratives lors de la réalisation pour les dimensions libres, positions des baies et équipements. Les surfaces données sont approximatives. Les retombées, soffites, faux plafonds, emplacement des équipements sont figurés à titre indicatif. Les surfaces habitables sont conformes au décret du 23 Mars 1997 (Art 41)