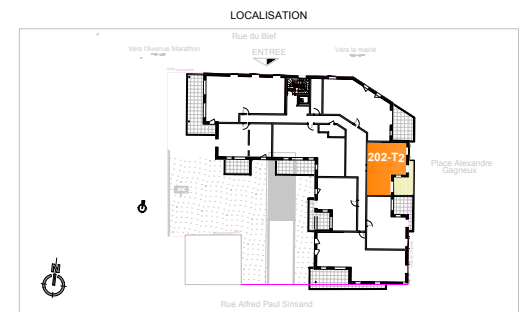


# Le VALLandrin

SAINT-ETIENNE-DE-SAINT-GEOIRS

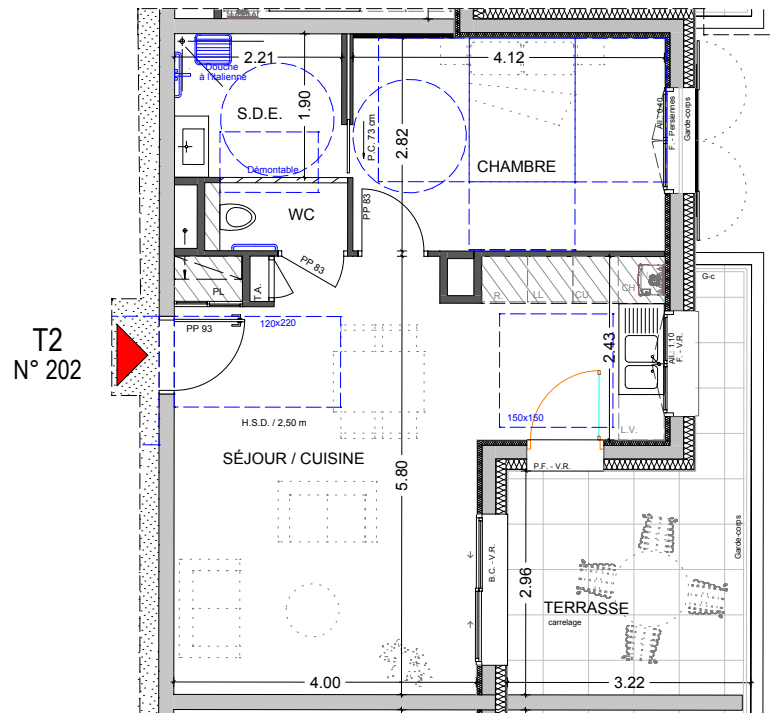


## PLAN DE VENTE

Appartement de 2 pièces	
R+2 - n° 202	
Séjour / cuisine	28,58 m²
Chambre	11,60 m²
Wc	1,52 m²
S.d.E.	4,20 m²
<b>SURFACE TOTALE HABITABLE</b>	<b>45,90 m²</b>
Terrasse	11,54 m²

LEGENDE	
ELEMENTS DE CUISINE :	T.A. TABLEAU ELECTRIQUE
LL - LAVE-LINGE	FAUX-PLAFOND, SOFFITE
LV - LAVE VAISSELLE	CLOISON DEMONTABLE
R - REFRIGERATEUR	
CU - CUISINIERE	
CH - CHAUDIERE	

0 0,5 1 m 2 m	DATE : 03.04.2024	INDICE : 3
---------------	-------------------	------------



## ETAGE 2



3 Boulevard Campaloud  
38500 Voiron  
Tél. : 04 76 65 08 08  
Email : contact@groupe-valrim.com

NOTA: Des modifications sont susceptibles d'être apportées à ce plan, en fonction des nécessités techniques et administratives lors de la réalisation pour les dimensions libres, positions des baies et équipements. Les surfaces données sont approximatives. Les retombées, soffites, faux plafonds, emplacement des équipements sont figurés à titre indicatif. Les surfaces habitables sont conformes au décret du 23 Mars 1997 (Art 41)