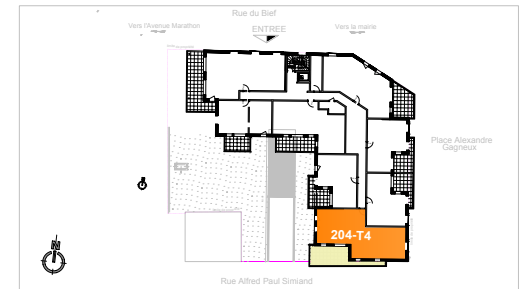


# Le VALLandrin

SAINT-ETIENNE-DE-SAINT-GEOIRS



LOCALISATION



PLAN DE VENTE

Appartement de 4 pièces  
R+2 - n° 204

Hall d'entrée	7,64 m²
Séjour / cuisine	30,26 m²
Chambre 1	11,65 m²
Chambre 2	11,05 m²
Chambre 3	11,32 m²
Dégt	4,34 m²
Wc	2,15 m²
S.d.B.	4,73 m²
<b>SURFACE TOTALE HABITABLE</b>	<b>83,14 m²</b>
Terrasse	24,78 m²

## LEGENDE

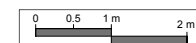
ELEMENTS DE CUISINE :

LL - LAVE-LINGE  
LV - LAVE VAISSELLE  
R - REFRIGERATEUR  
CU - CUISINIERE  
CH - CHAUDIERE

T.A. TABLEAU ELECTRIQUE

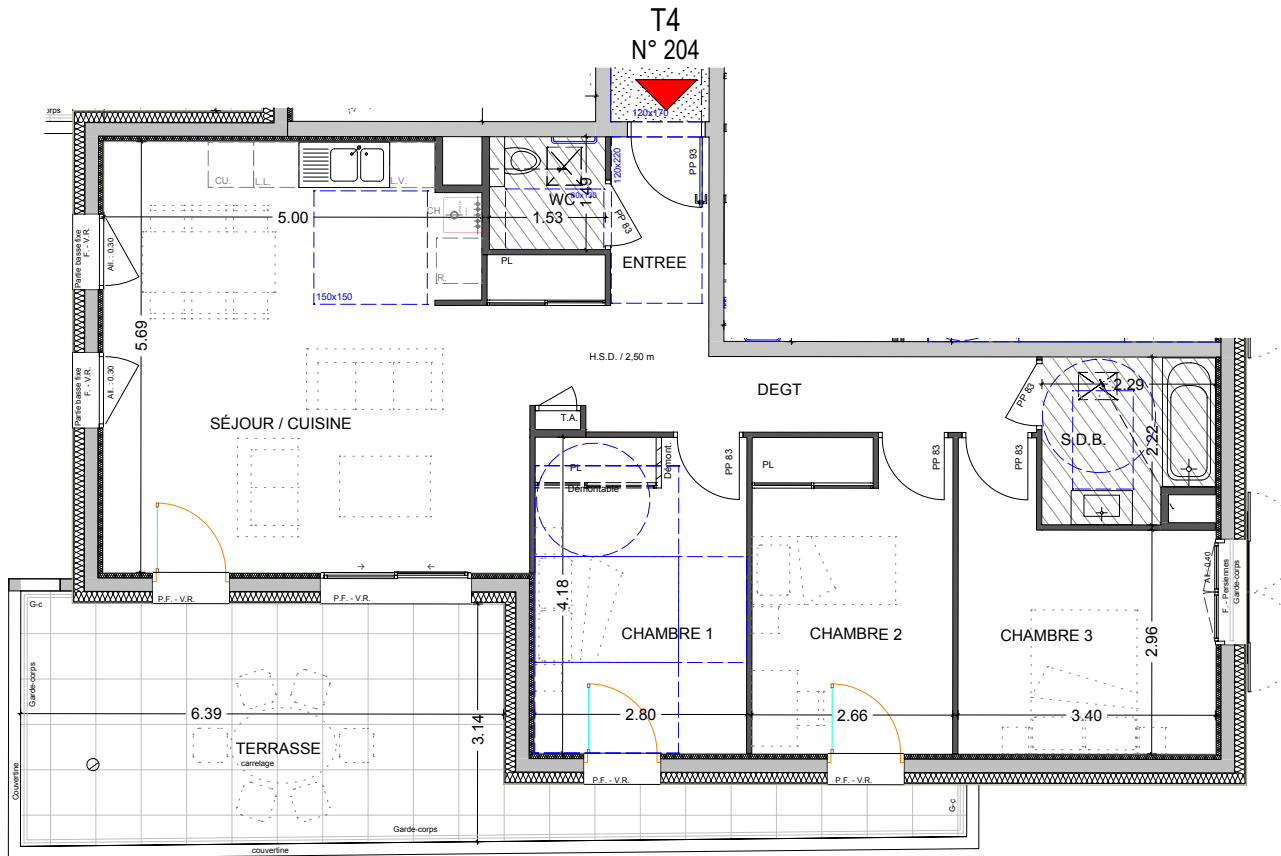
FAUX-PLAFOND, SOFFITE

CLOISON DEMONTABLE



DATE : 12.06.2024

INDICE : 2



ETAGE 2