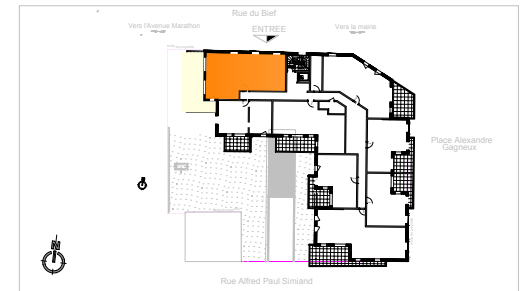


Le VALLandrin

SAINT-ETIENNE-DE-SAINT-GEOIRS



LOCALISATION



PLAN DE VENTE

Appartement de 4 pièces
R+2 - n° 208

| | |
|---------------------------------|-----------------|
| Hall d'entrée | 6,95 m² |
| Séjour / cuisine | 32,75 m² |
| Chambre 1 | 11,81 m² |
| S.d.E. | 2,31 m² |
| Chambre 2 | 10,21 m² |
| Chambre 3 | 10,02 m² |
| Dégt | 3,35 m² |
| Wc | 1,28 m² |
| S.d.B. | 4,82 m² |
| SURFACE TOTALE HABITABLE | 83,50 m² |
| Terrasse | 29,41 m² |

LEGENDE

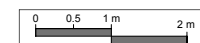
ELEMENTS DE CUISINE :

LL - LAVE-LINGE
LV - LAVE VAISSELLE
R - REFRIGERATEUR
CU - CUISINIERE
CH - CHAUDIERE

T.A. TABLEAU ELECTRIQUE

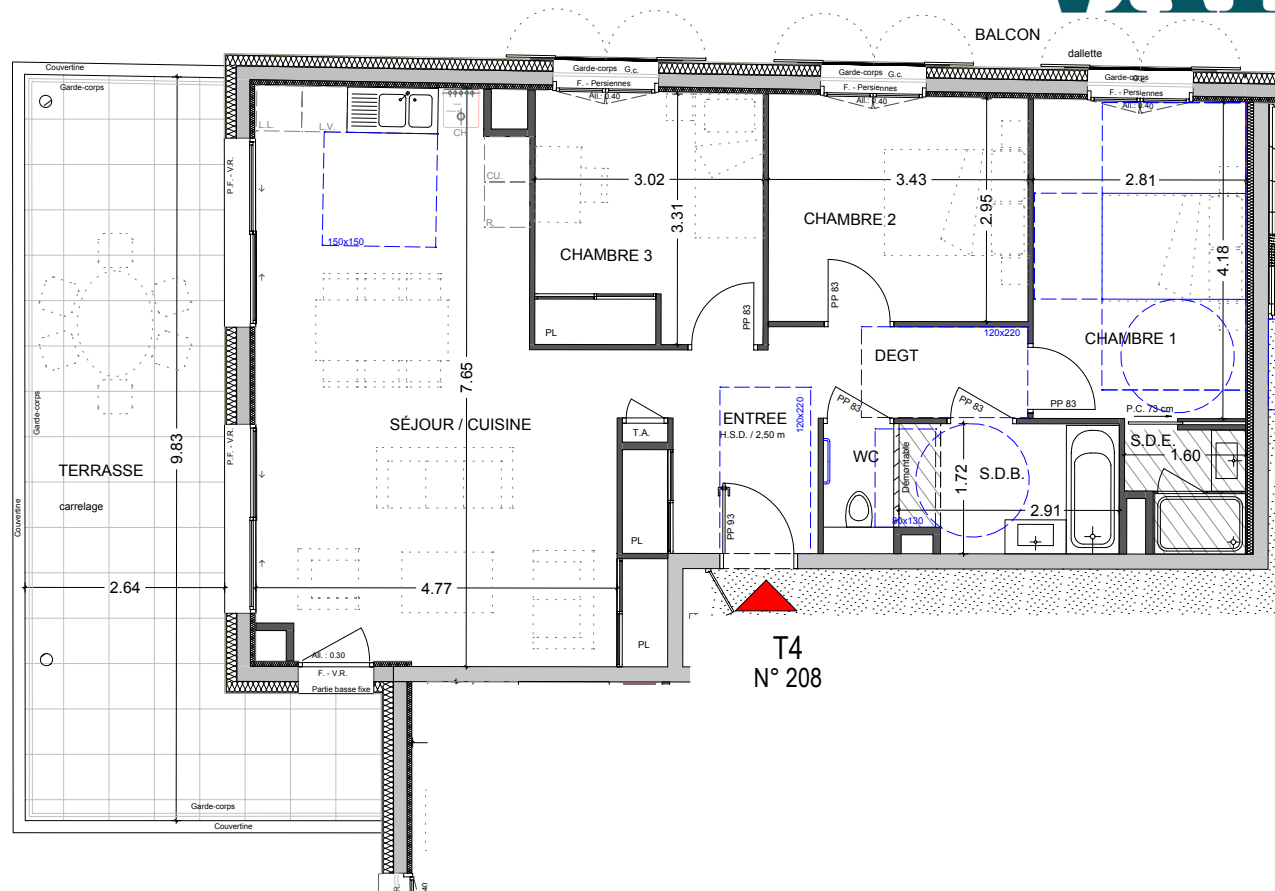
FAUX-PLAFOND, SOFFITE

CLOISON DEMONTABLE



DATE : 12.06.2024

INDICE : 3



ETAGE 2