

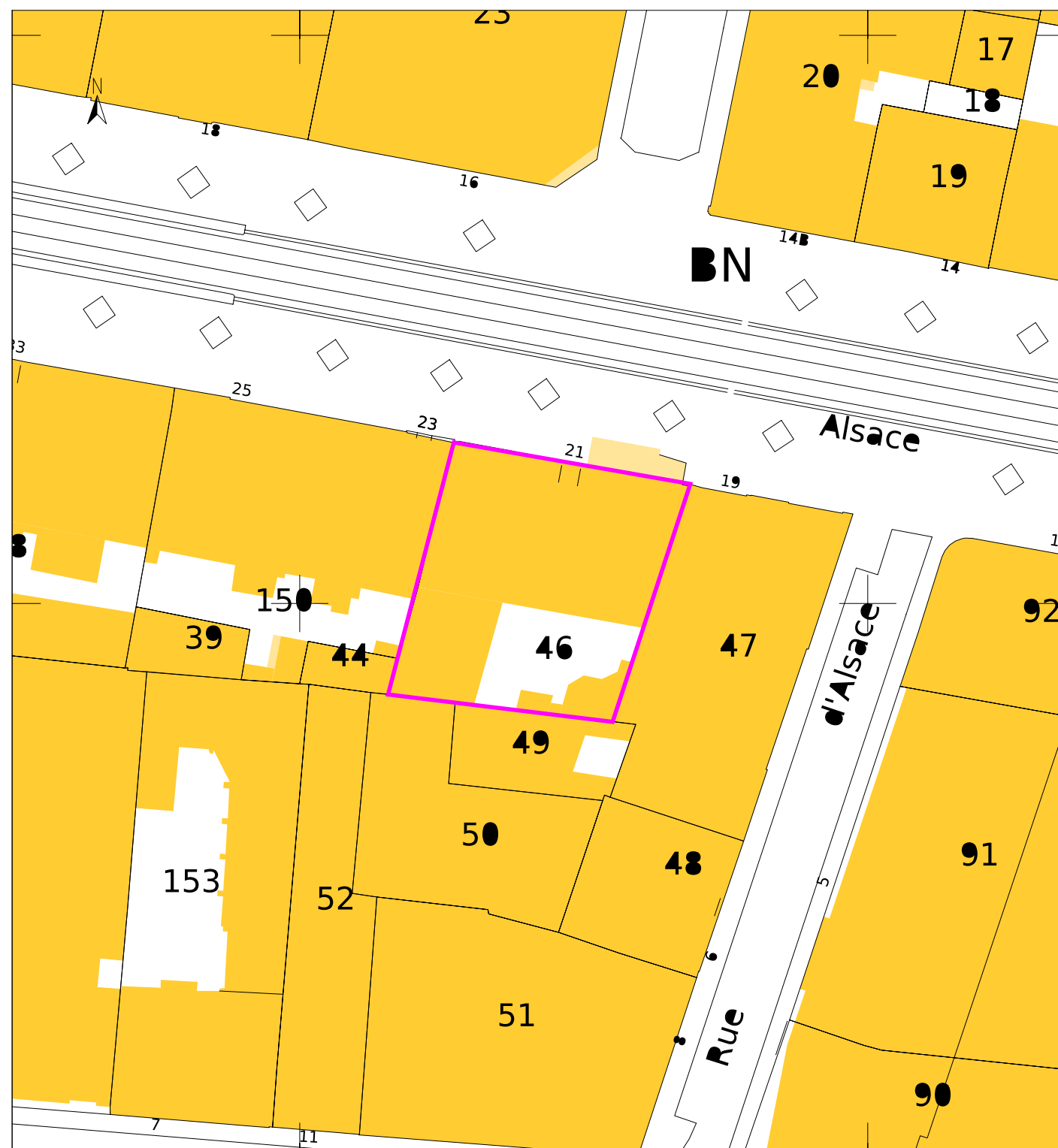


**Projet du ravalement des façades côté rue et côté cour
de l'immeuble situé 21, Avenue Alsace Lorraine à Grenoble, 38000**

Déclaration Préalable

**Syndicat de Copropriété
Gestion syndic Audras & Delaunois**

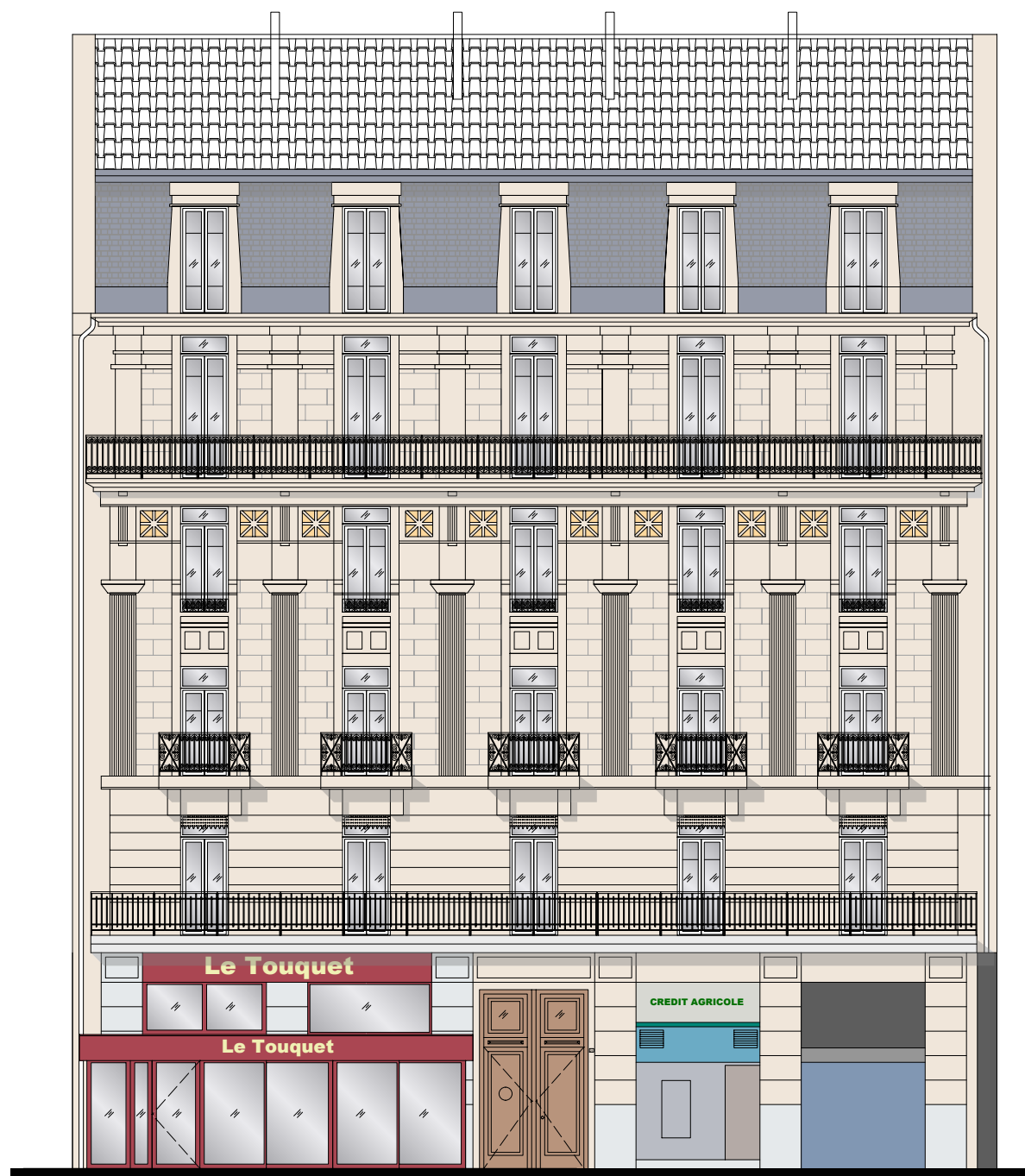
le 11 novembre 2022



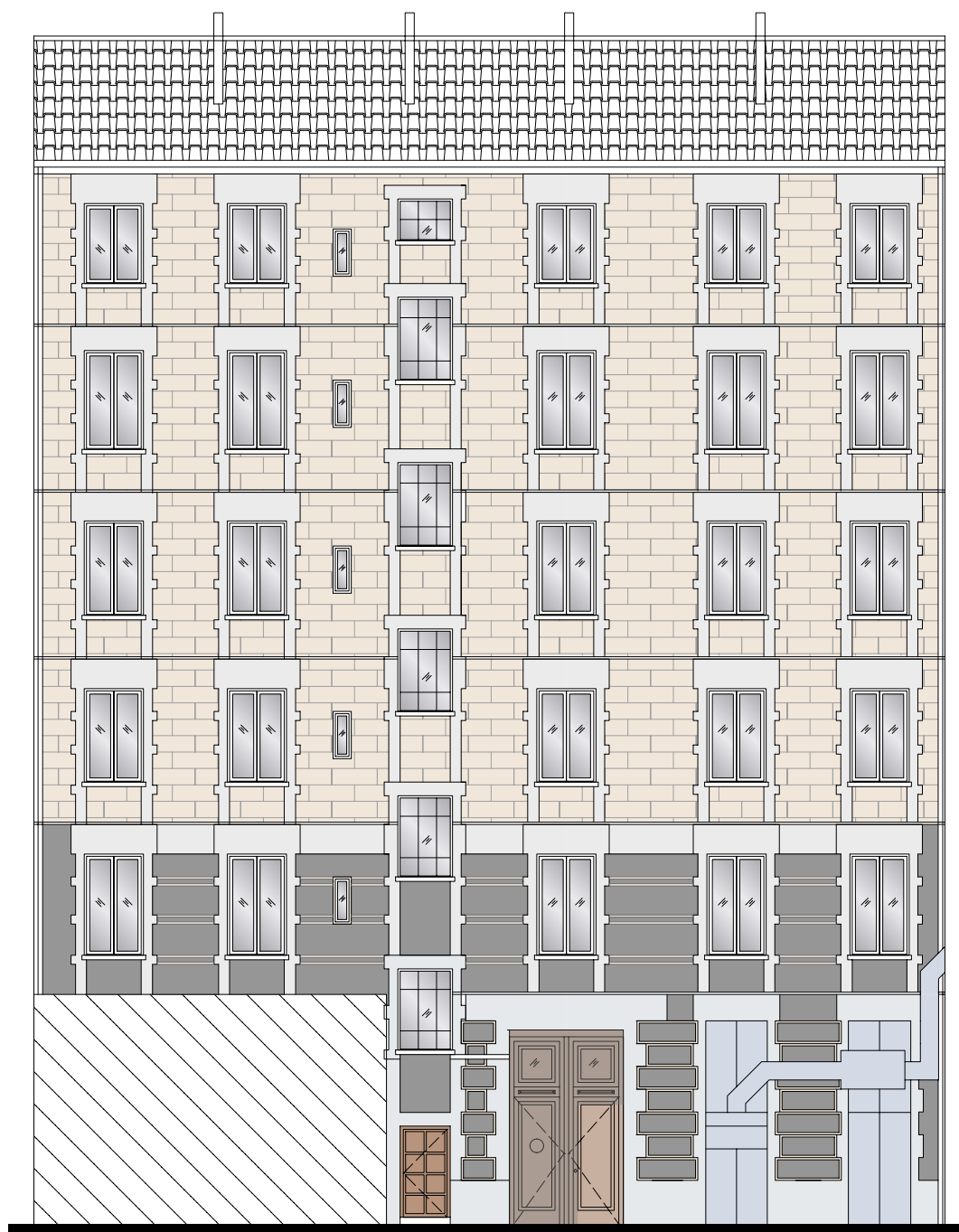
 **Extrait cadastral**
1/500



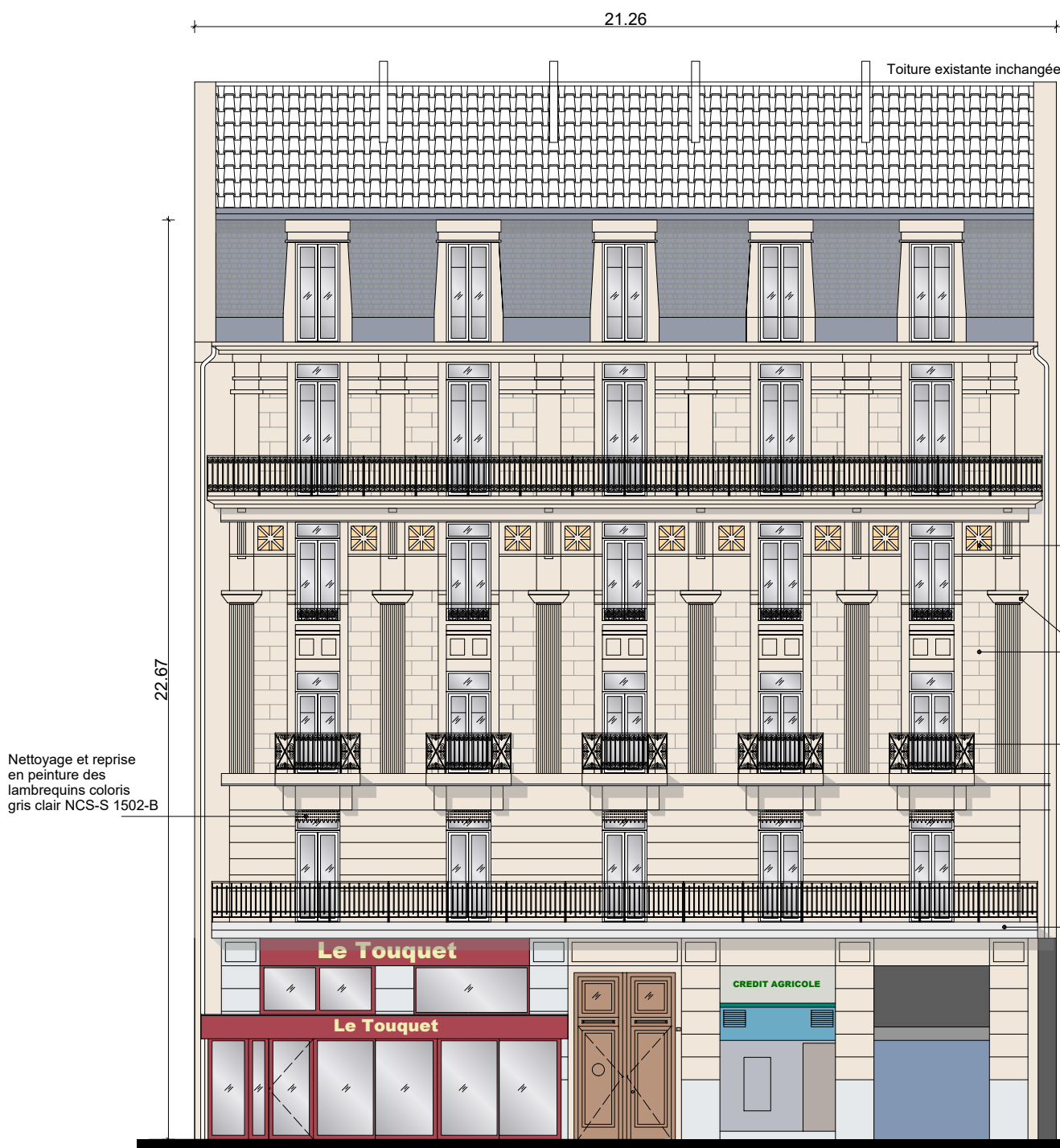
 **Plan de situation**
1/10000



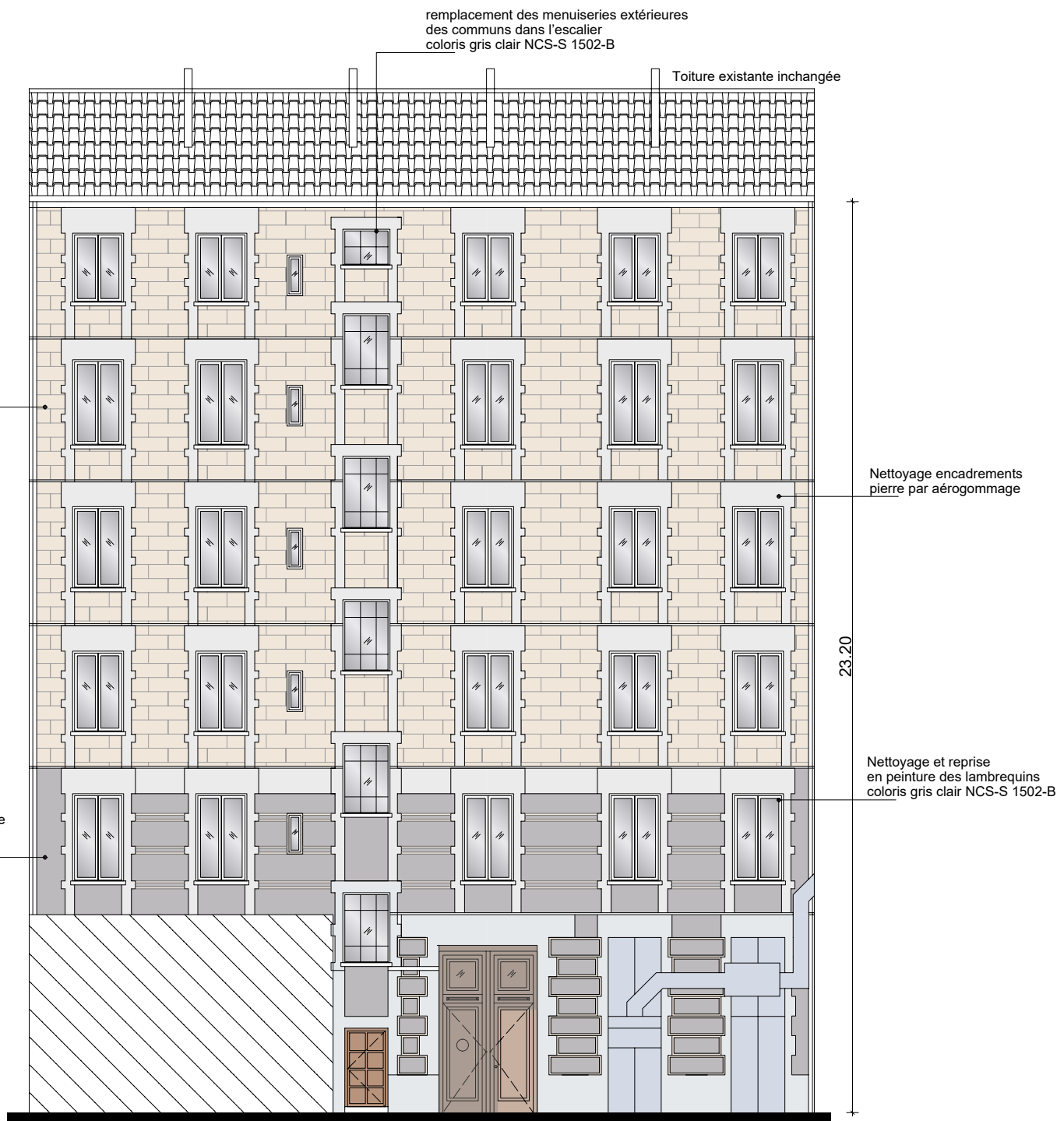
Façade Nord / Principale sur rue Alsace Lorraine
1/150



Façade Sud / sur cour
1/150



Façade Nord / Principale sur rue Alsace Lorraine
1/150



Façade Sud / sur cour
1/150



DP7
Façade Nord / Principale sur rue Alsace Lorraine



DP8
Façade Nord / Principale sur rue Alsace Lorraine



DP7
Façade Sud / sur cour