



REPERAGE AMIANTE AVANT TRAVAUX BATIMENT 10.05 R+2

CEA GRENOBLE
17 RUE DES MARTYRS
38000 GRENOBLE

JL EXPERTISE
206, Chemin de la Malautière
84700 SORGUES
Tel : 04.90.33.14.94 Fax : 04.90.48.19.97

Référence interne :

C	APARISI	JEAY	GONDRAN	02/12/2016	MODIFICATION CONDUITE LOCAL 454	
B	APARISI	JEAY	GONDRAN	16/06/2015	Modification selon commentaires du 12/06/2015	A
A	APARISI	JEAY	GONDRAN	02/04/2015	Etablissement	A
Ind	Etabli par	Vérifié par	Approuvé par	Date	Objet de la révision	Statut

GREB104176RA5

G

R

E

B

1

0

4

1

7

6

R

A

5

REPERAGE AMIANTE AVANT TRAVAUX BATIMENT 10.05 R+2	
INFORMATIONS GENERALES	
<i>Désignation du bien</i>	
CEA Adresse : 17 RUE DES MARTYRS 38000 GRENOBLE	Niveaux : R+2 Installation contrôlée : BATIMENT 10.05
<i>Désignation de la mission</i>	
Ordre de mission du : 12/12/2014 CEA GRENOBLE	Date d'intervention : du 09/02/2015 Technicien contrôleur : J.GONDRAN
<i>Désignation du donneur d'ordre</i>	<i>Désignation du propriétaire</i>
CEA Adresse : 17 RUE DES MARTYRS 38000 GRENOBLE	CEA Adresse : 17 RUE DES MARTYRS 38000 GRENOBLE
LABORATOIRE: Eurofins Lem 20, rue Kochersberg 67700 SAVERNE	
CE RAPPORT CONTIENT 61 PAGES	



Visa du chef de projet

Mr JEAY Eric



Visa du Technicien Contrôleur

Mr GONDRAN Jérôme

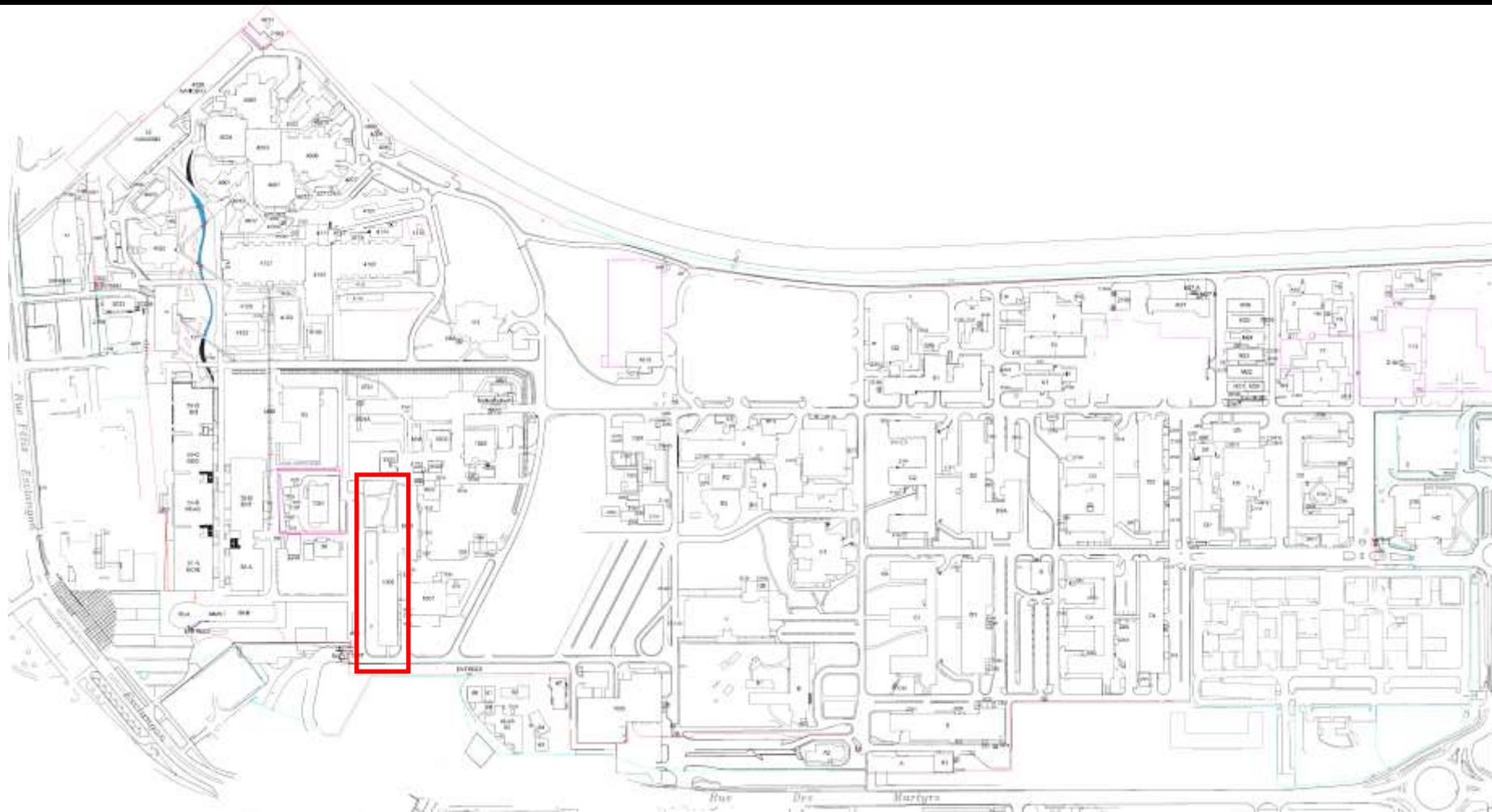


Fait à Sorgues le 02/04/2015

SOMMAIRE

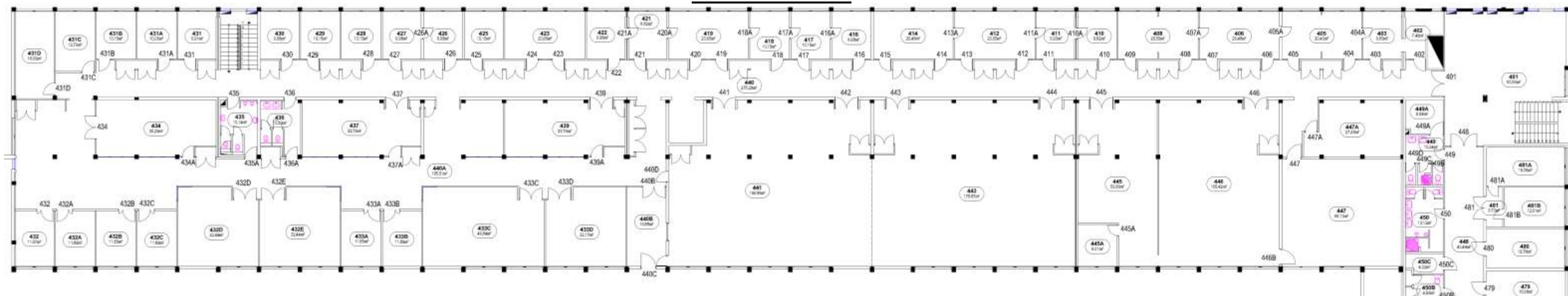
A1/ SITUATION DU BATIMENT 10.05 R+2 EXPERTISE	4
A2/ CARTOGRAPHIE DU BATIMENT 10.05 R+2 EXPERTISE	5
B/ FICHE RECAPITULATIVE DU RAPPORT DE REPERAGE DES MATERIAUX ET PRODUITS CONTENANT DE L'AMIANTE	6
C/ CONCLUSION.....	7
D/ RAPPORT DE REPERAGE DES MATERIAUX CONTENANT DE L'AMIANTE AVANT TRAVAUX	9
1. DESIGNATION DE LA MISSION	9
2. RESULTAT DU REPERAGE AMIANTE.....	9
2.1. Le laboratoire d'analyse (si prélèvement d'échantillons effectué).....	9
2.2. Inspection de tous les composants de la construction susceptible de contenir de l'amiante	9
2.3. Localisation et signalisation des produits et matériaux susceptibles de contenir de l'amiante	13
2.4.1 Enregistrement de l'état de conservation de matériaux et produits contenant de l'amiante	17
3 IDENTIFICATION DES PARTIES D'IMMEUBLES N'AYANT PU ETRE VISITE ET JUSTIFICATION ET LIMITE DE PRESTATION.....	18
4 PRECISION SUR DES POINTS DE contrôle VISUEL NE FIGURANT PAS SUR LES PRELEVEMENTS	18
MATERIAUX SUSCEPTIBLE DE CONTENIR DE L'AMIANTE	21
5 PLAN DE REPERAGE DES PRELEVEMENTS	28
5.1 FICHE DES PRELEVEMENTS DE L'AMIANTE	31
ANNEXE 1 Rapport d'analyse «échantillons»	53

A1/ SITUATION DU BATIMENT 10.05 R+2 EXPERTISE

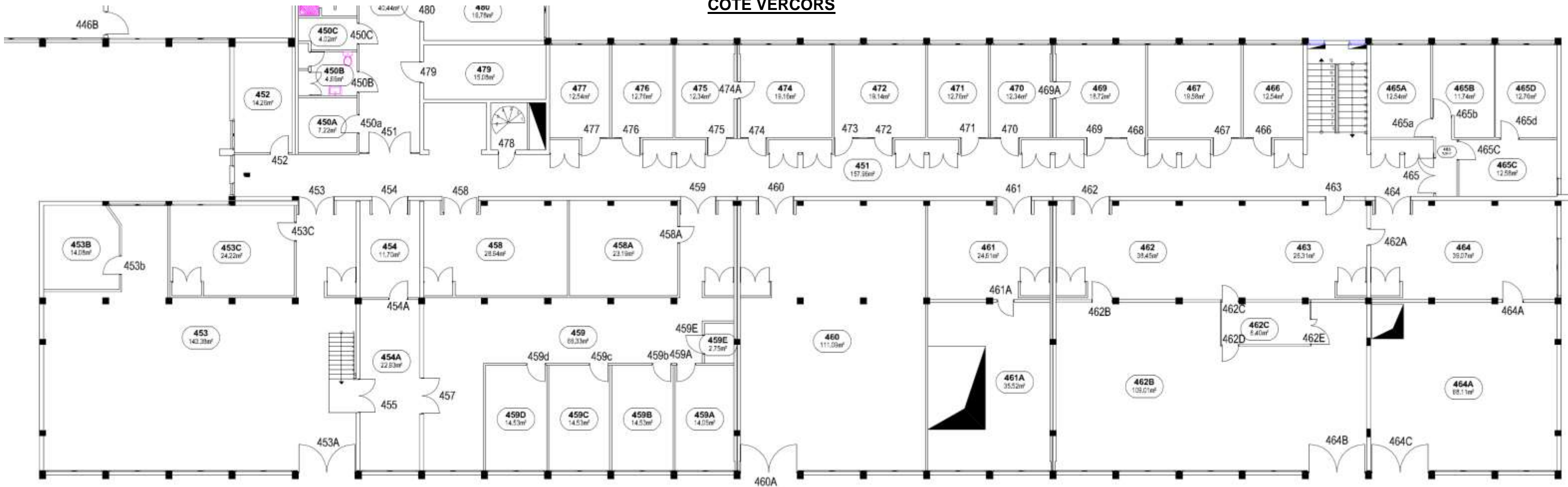


A2/ CARTOGRAPHIE DU BATIMENT 10.05 R+2 EXPERTISE

COTE CHARTREUSE



COTE VERCORS



B/ FICHE RECAPITULATIVE DU RAPPORT DE REPERAGE DES MATERIAUX ET PRODUITS CONTENANT DE L'AMIANTE

Pièce / Niveau	Matériaux et produits		Matériau/Produit	Prélèvement	Liste A B C	Etat de conservation	Préconisation
	Elément	Repérage					
NIVEAU R+2							
Local 454	Conduites	Plâtre + laine	Amiante de type Chrvsotile	R2-14 15A007725-014	B	EP	S

LEGENDE				
Etat de conservation des matériaux	Liste A	1: Bon état	2: Dégradation locale	3: Mauvais état
	Liste B/C	EP: Evaluation périodique	AC1: Action corrective de premier niveau	AC2: Action corrective de second niveau
Préconisation	S : Surveillance sous 3 ans (art. r1334-17 du code de la santé publique) T : Travaux de confinement ou de retrait (art. r1334-17 du code de la santé publique) IT : Impossibilité Technique d'accès, analyse si travaux P : Protection des sollicitations mécaniques (annexe 1.4 de l'arrêté du 22/08/02) R : Remplacement de l'élément PA : Prélèvement d'air (art. r1334-17 r1334-18 du code de la santé publique) SE : Surveillance du niveau d'empoussièrement Si 1/ Contrôle périodique de l'état de conservation des matériaux. (CP) Si 2/ Surveillance du niveau d'empoussièrement (SE) Si 3/ Travaux (T) .			

C/ CONCLUSION

RAPPORT DE REPERAGE DES MATERIAUX CONTENANT DE L'AMIANTE AVANT TRAVAUX

Selon la réglementation de l'arrêté du 12 décembre 2012 et du 26 juin 2013 conforme à la norme NFX 46-020
GONDRAN Jérôme, Technicien contrôleur JL Expertise atteste à la suite du contrôle effectué sur les éléments et pièces du bien immobilier concerné (selon la liste figurant en annexe A de la norme NFX 46-020) :

REPERAGE AMIANTE

Dans le cadre de la mission décrite en tête de rapport, il n'a pas été repéré après analyse des matériaux et produits contenant d'amiante listés ci-après:

- Absence d'amiante sur l'échantillon R2-1 situé au sol des bureaux au niveau R+2
- Absence d'amiante sur l'échantillon R2-2 situé au plafond des bureaux au niveau R+2
- Absence d'amiante sur l'échantillon R2-3 situé au plafond des bureaux au niveau R+2
- Absence d'amiante sur l'échantillon R2-4 situé au mur du local 465 au niveau R+2
- Absence d'amiante sur l'échantillon R2-5 situé au sol des locaux annexes au niveau R+2
- Absence d'amiante sur l'échantillon R2-6 situé au sol des bureaux au niveau R+2
- Absence d'amiante sur l'échantillon R2-7 situé au sol du couloir + sanitaires au niveau R+2
- Absence d'amiante sur l'échantillon R2-8 situé au sol du local 459a au niveau R+2
- Absence d'amiante sur l'échantillon R2-9 situé au sol des locaux 459b/c/d au niveau R+2
- Absence d'amiante sur l'échantillon R2-10 situé au plafond du local 459 au niveau R+2
- Absence d'amiante sur l'échantillon R2-11 situé au mur du couloir au niveau R+2
- Absence d'amiante sur l'échantillon R2-12 situé au sol des bureaux au niveau R+2
- Absence d'amiante sur l'échantillon R2-13 situé au mur du local 454 au niveau R+2
- Absence d'amiante sur l'échantillon R2-15 situé au mur du local 478 au niveau R+2
- Absence d'amiante sur l'échantillon R2-16 situé au mur du local 445 au niveau R+2
- Absence d'amiante sur l'échantillon R2-17 situé sur le joint de dilatation du couloir au niveau R+2
- Absence d'amiante sur l'échantillon R2-18 situé au sol du couloir au niveau R+2
- Absence d'amiante sur l'échantillon R2-19 situé au plafond du local 445 au niveau R+2
- Absence d'amiante sur l'échantillon R2-20 situé au sol du local 459 au niveau R+2
- Absence d'amiante sur l'échantillon R2-21 situé au mur du couloir au niveau R+2

RAPPORT DE REPERAGE DES MATERIAUX CONTENANT DE L'AMIANTE AVANT TRAVAUX

Selon la réglementation de l'arrêté du 12 décembre 2012 et du 26 juin 2013 conforme à la norme NFX 46-020
GONDRAN Jérôme, Technicien contrôleur JL Expertise atteste à la suite du contrôle effectué sur les éléments et pièces du
bien immobilier concerné (selon la liste figurant en annexe A de la norme NFX 46-020) :

REPERAGE AMIANTE

**Dans le cadre de la mission décrite en tête de rapport, il a été repéré après analyse des
matériaux et produits contenant d'amiante listés ci-après:**

**-Présence d'amiante de type Chrysotile sur l'échantillon R2-14 situé sur les conduites du local 454 au
niveau R+2**

* Les renseignements indiqués ci-dessus ne peuvent engager la responsabilité du cabinet JL EXPERTISE et ne sauraient se substituer aux rapports d'analyses laboratoire ci joints

D/ RAPPORT DE REPERAGE DES MATERIAUX CONTENANT DE L'AMIANTE AVANT TRAVAUX

1. DESIGNATION DE LA MISSION

Je soussigné, GONDRAN Jérôme, technicien contrôleur en immobilier, atteste avoir procédé au repérage amiante avant travaux de l'immeuble bâti expertisé selon les dispositions du code de la santé publique (R. 1334-20 et 21, R. 1334-23 et 24, Annexe 13.9), de l'arrêté du 12 décembre 2012 et du 26 juin 2013, du décret 2011-629 du 3 juin 2011 et conformément à la norme NFX 46-020 (réglementation en vigueur).

Le présent décret s'applique à tous les immeubles bâtis dont le permis de construire a été délivré avant le 1er juillet 1997, qu'ils appartiennent à des personnes privées ou à des personnes publiques.

Notre mission consiste à identifier et localiser les matériaux et produits contenant de l'amiante incorporés ou faisant indissociablement corps avec l'immeuble à démolir.

L'opérateur de repérage recherche et constate de visu la présence de matériaux et produits qui correspondent aux composants ou parties de composants listés dans l'annexe 13.9 du code de la santé publique et qui sont susceptibles de contenir de l'amiante.

S'il a connaissance d'autres produits ou matériaux réputés contenir de l'amiante, il les repère également.

L'inspection des ouvrages doit être exhaustive et le repérage peut nécessiter des sondages destructifs ou des démontages particuliers.

2. RESULTAT DU REPERAGE AMIANTE

2.1. Le laboratoire d'analyse (si prélèvement d'échantillons effectué)

Coordonnées du laboratoire : Laboratoire Eurofins avenue de Laponie - Les Ulis F-91978 Courtaboeuf Cedex.

NB : la copie intégrale du rapport d'analyse est jointe en annexe

2.2. Inspection de tous les composants de la construction susceptible de contenir de l'amiante

Composants de la construction	Parties du composant à sonder	Présence du composant dans la construction OUI ou NON		Si composant présent Présence d'amiante ou OUI ou NON		Référence prélèvement	Observation
9 - Installations industrielles							
Sol, Conduites, mur, plafond	-Colle carrelage blanc	OUI			NON	R2-1	Voir paragraphe 2.3
	-Plaque faux plafond	OUI			NON	R2-2 / R2-3	Voir paragraphe 2.3
	-Colle plinthe	OUI			NON	R2-4 / R2-11	Voir paragraphe 2.3
	-Béton + peinture	OUI			NON	R2-5	Voir paragraphe 2.3
	-Lino + colle + ragréage	OUI			NON	R2-6 / R2-8	Voir paragraphe 2.3
	-Colle + carrelage	OUI			NON	R2-7	Voir paragraphe 2.3
	-Colle moquette	OUI			NON	R2-9	Voir paragraphe 2.3
	-Dalle de faux plafond	OUI			NON	R2-10 / R2-19	Voir paragraphe 2.3
	-Colle carrelage	OUI			NON	R2-12	Voir paragraphe 2.3
	-Colle plinthe noire	OUI			NON	R2-13	Voir paragraphe 2.3
	-Plâtre + laine	OUI		OUI		R2-14	Voir paragraphe 2.3
	-Enduit + peinture	OUI			NON	R2-15 / R2-16 / R2-21	Voir paragraphe 2.3
	-Joint mastic	OUI			NON	R2-17	Voir paragraphe 2.3
	-Chape maigre carrelage	OUI			NON	R2-18	Voir paragraphe 2.3
	-Lino + colle	OUI			NON	R2-20	Voir paragraphe 2.3

Liste A mentionnée à l'article R. 1334-20

COMPOSANT À SONDER OU À VÉRIFIER
Flocages
Calorifugeages
Faux plafonds

Liste B mentionnée à l'article R. 1334-21







COMPOSANT DE LA CONSTRUCTION	PARTIE DU COMPOSANT À VÉRIFIER OU À SONDER
1. Parois verticales intérieures	
Murs et cloisons "en dur" et poteaux (périphériques et intérieurs).	Enduits projetés, revêtements durs (plaques menuiserie, amiante-ciment) et entourages de poteaux (carton, amiante-ciment, matériau sandwich, carton + plâtre), coffrage perdu.
Cloisons (légères et préfabriquées), gaines et coffres.	Enduits projetés, panneaux de cloisons.
2. Planchers et plafonds	
Plafonds, poutres et charpentes, gaines et coffres.	Enduits projetés, panneaux collés ou vissés.
Planchers.	Dalles de sol.
3. Conduits, canalisations et équipements intérieurs	
Conduits de fluides (air, eau, autres fluides...).	Conduits, enveloppes de calorifuges.
Clapets/ volets coupe-feu.	Clapets, volets, rebouchage.
Portes coupe-feu.	Joints (tresses, bandes).
Vide-ordures.	Conduits.
4. Eléments extérieurs	
Toitures.	Plaques, ardoises, accessoires de couverture (composites, fibres-ciment), bardeaux bitumineux.
Bardages et façades légères.	Plaques, ardoises, panneaux (composites, fibres-ciment).
Conduits en toiture et façade.	Conduits en amiante-ciment : eaux pluviales, eaux usées, conduits de fumée

Liste C mentionnée à l'article R. 1334-22





COMPOSANT DE LA CONSTRUCTION	PARTIE DU COMPOSANT À VÉRIFIER OU À SONDER
1. Toiture et étanchéité	
Plaques ondulées. Ardoises. Éléments ponctuels. Revêtements bitumineux d'étanchéité. Accessoires de toitures.	Plaques en fibres-ciment. Ardoises composite, ardoises en fibres-ciment. Conduits de cheminée, conduits de ventilation... Bardeaux d'asphalte ou bitume ("shingle"), pare-vapeur, revêtements et colles. Rivets, faîtages, closoirs...
2. Façades	
Panneaux-sandwichs. Bardages. Appuis de fenêtres.	Plaques, joints d'assemblage, tresses.... Plaques et "bacs" en fibres-ciment, ardoises en fibres-ciment, isolants sous bardage. Éléments en fibres-ciment.
3. Parois verticales intérieures et enduits	
Murs et cloisons. Poteaux (périphériques et intérieurs). Cloisons légères ou préfabriquées. Gaines et coffres verticaux. Portes coupe-feu, portes pare-flammes.	Flocages, enduits projetés, revêtements durs (plaques planes en fibres-ciment), joints de dilatation. Flocages, enduits projetés, joints de dilatation, entourage de poteaux (carton, fibres-ciment, matériau sandwich, carton + plâtre), peintures intumescents, panneaux de cloisons, jonction entre panneaux préfabriqués et pieds/ têtes de cloisons : tresse, carton, fibres-ciment. Flocage, enduits projetés ou lissés ou talochés ayant une fonction coupe-feu, panneaux. Vantaux et joints.
4. Plafonds et faux plafonds	
Plafonds. Poutres et charpentes (périphériques et intérieurs). Interfaces entre structures. Gaines et coffres horizontaux. Faux plafonds.	Flocages, enduits projetés, panneaux collés ou vissés, coffrages perdus (carton-amiante, fibres-ciment, composite). Flocages, enduits projetés, peintures intumescents. Rebouchage de trémies, jonctions avec la façade, calfeutremments, joints de dilatation. Flocages, enduits projetés, panneaux, jonction entre panneaux. Panneaux et plaques.
5. Revêtements de sol et de murs	
Revêtements de sol (l'analyse doit concerner chacune des couches du revêtement). Revêtement de murs	Dalles plastiques, colles bitumineuses, les plastiques avec sous-couche, chape maigre, calfeutrement des passages de conduits, revêtement bitumineux des fondations. Sous-couches des tissus muraux, revêtements durs (plaques menuiserie, fibres-ciment), colles des carrelages.




6. Conduits, canalisations et équipements	
Conduits de fluides (air, eaux, autres fluides).	Calorifugeage, enveloppe de calorifuge, conduits en fibres-ciment.
Conduits de vapeur, fumée, échappement.	Conduit en fibres-ciment, joints entre éléments, mastics, tresses, manchons.
Clapets/ volets coupe-feu.	Clapet, volet, rebouchage.
Vide-ordures.	Conduit en fibres-ciment.
7. Ascenseurs et monte-charge	
Portes palières.	Portes et cloisons palières.
Trémie, machinerie.	Flocage, bourre, mur/ plancher, joint mousse.
8. Equipements divers	
Chaudières, tuyauteries, étuves, groupes électrogènes, convecteurs et radiateurs, aérothermes...	Bourres, tresses, joints, calorifugeages, peinture anticondensation, plaques isolantes (internes et externes), tissu amiante.
9. Installations industrielles	
Fours, étuves, tuyauteries...	Bourre, tresses, joints, calorifugeages, peinture anticondensation, plaques isolantes, tissu amiante, freins et embrayages.
10. Coffrages perdus	
Coffrages et fonds de coffrages perdus.	Eléments en fibres-ciment.

2.3. Localisation et signalisation des produits et matériaux susceptibles de contenir de l'amiante

PARTIE D'IMMEUBLE BATIE Et non bâties visitées (1)	OUVRAGES, PARTIES D'OUVRAGES Et éléments examinés (2)		RESULTAT DU REPERAGE AMIANTE (3)
NIVEAU R+2			
Bureaux	Sol	colle carrelage blanc	Absence d'amiante  R2-1
	Plafond	Plaque faux plafond	Absence d'amiante  R2-2
	Plafond	Plaque faux plafond	Absence d'amiante  R2-3
Local 465	mur	Colle plinthe	Absence d'amiante  R2-4
Locaux annexes	Sol	Béton + peinture	Absence d'amiante  R2-5
Bureaux	Sol	Lino + colle + ragréage	Absence d'amiante  R2-6

PARTIE D'IMMEUBLE BATIE Et non bâties visitées (1)	OUVRAGES, PARTIES D'OUVRAGES Et éléments examinés (2)		RESULTAT DU REPERAGE AMIANTE (3)
couloir + sanitaires	Sol	Colle + carrelage	Absence d'amiante  R2-7
Local 459a	sol	Lino + colle + ragréage	Absence d'amiante  R2-8
local 459 b/c/d	Sol	Colle moquette	Absence d'amiante  R2-9
local 459	Plafond	Dalle de faux plafond	Absence d'amiante  R2-10
Couloir	Mur	Colle plinthe	Absence d'amiante  R2-11
Bureaux	Sol	Colle carrelage	Absence d'amiante  R2-12

PARTIE D'IMMEUBLE BATIE Et non bâties visitées (1)	OUVRAGES, PARTIES D'OUVRAGES Et éléments examinés (2)		RESULTAT DU REPERAGE AMIANTE (3)
Local 454	Mur	Colle plinthe noire	Absence d'amiante  R2-13
	Conduites	Plâtre + laine	Présence d'amiante de type Chrysotile  R2-14
Local 478	Mur	Enduit + peinture	Absence d'amiante  R2-15
Local 445	Mur	Enduit + peinture	Absence d'amiante  R2-16
Couloir	Joint dilatation	Joint mastic	Absence d'amiante  R2-17
Couloir	Sol	Chape maigre carrelage	Absence d'amiante  R2-18

PARTIE D'IMMEUBLE BATIE Et non bâties visitées (1)	OUVRAGES, PARTIES D'OUVRAGES Et éléments examinés (2)		RESULTAT DU REPERAGE AMIANTE (3)
Local 445	Plafond	Dalle faux plafond	Absence d'amiante  R2-19
Local 459	Sol	Lino + colle	Absence d'amiante  R2-20
Couloir	Mur	Enduit + peinture	Absence d'amiante  R2-21

(1) Identifier notamment le terrain non bâti, chaque bâtiment et chacune des pièces du bâtiment.

(2) Identifier les composants de la construction examinés.

(3) Mentionner l'absence d'amiante ou la présence d'amiante. Indiquer au regard des ouvrages, parties d'ouvrages et éléments mentionnés en deuxième colonne ceux qui, exceptionnellement, n'ont pas été examinés en raison de l'absence de moyens d'accès ou de diagnostic appropriés.

2.4.1 Enregistrement de l'état de conservation de matériaux et produits contenant de l'amiante

RESULTAT DETAILLE DU REPERAGE							
Pièce / Niveau	Matériaux et produits		Matériau/Produit	Prélèvement	Liste A B C	Etat de conservation	Préconisation
	Repérage	Elément					
NIVEAU R+2							
Bureaux	Sol	colle carrelage blanc	Absence d'amiante	R2-1 15A007725-001			
	Plafond	Plaque faux plafond	Absence d'amiante	R2-2 15A007725-002			
	Plafond	Plaque faux plafond	Absence d'amiante	R2-3 15A007725-003			
Local 465	mur	Colle plinthe	Absence d'amiante	R2-4 15A007725-004			
Locaux annexes	Sol	Béton + peinture	Absence d'amiante	R2-5 15A007725-005			
Bureaux	Sol	Lino + colle + ragréage	Absence d'amiante	R2-6 15A007725-006			
couloir + sanitaires	Sol	Colle + carrelage	Absence d'amiante	R2-7 15A007725-007			
Local 459a	sol	Lino + colle + ragréage	Absence d'amiante	R2-8 15A007725-008			
local 459 b/c/d	Sol	Colle moquette	Absence d'amiante	R2-9 15A007725-009			
local 459	Plafond	Dalle de faux plafond	Absence d'amiante	R2-10 15A007725-010			
Couloir	Mur	Colle plinthe	Absence d'amiante	R2-11 15A007725-011			
Bureaux	Sol	Colle carrelage	Absence d'amiante	R2-12 15A007725-012			
Local 454	Mur	Colle plinthe noire	Absence d'amiante	R2-13 15A007725-013			
	Conduites	Plâtre + laine	Amiante de type Chrysotile	R2-14 15A007725-014	B	EP	S
Local 478	Mur	Enduit + peinture	Absence d'amiante	R2-15 15A007725-015			
Local 445	Mur	Enduit + peinture	Absence d'amiante	R2-16 15A007725-016			
Couloir	Joint dilatation	Joint mastic	Absence d'amiante	R2-17 15A007725-017			
	Sol	Chape maigre carrelage	Absence d'amiante	R2-18 15A007725-018			
Local 445	Plafond	Dalle faux plafond	Absence d'amiante	R2-19 15A007725-019			
Local 459	Sol	Lino + colle	Absence d'amiante	R2-20 15A007725-020			
Couloir	Mur	Enduit + peinture	Absence d'amiante	R2-21 15A007725-021			

LEGENDE				
Etat de conservation des matériaux	Liste A	1: Bon état	2: Dégradation locale	3: Mauvais état
	Liste B/C	EP: Evaluation périodique	AC1: Action corrective de premier niveau	AC2: Action corrective de second niveau
Préconisation	<p>S : Surveillance sous 3 ans (art. r1334-17 du code de la santé publique)</p> <p>T : Travaux de confinement ou de retrait (art. r1334-17 du code de la santé publique)</p> <p>IT : Impossibilité Technique d'accès, analyse si travaux</p> <p>P : Protection des sollicitations mécaniques (annexe 1.4 de l'arrêté du 22/08/02)</p> <p>R : Remplacement de l'élément</p> <p>PA : Prélèvement d'air (art. r1334-17 r1334-18 du code de la santé publique)</p> <p>SE : Surveillance du niveau d'empoussièrement</p> <p>Si 1/ Contrôle périodique de l'état de conservation des matériaux. (CP)</p> <p>Si 2/ Surveillance du niveau d'empoussièrement (SE)</p> <p>Si 3/ Travaux (T).</p>			

3 IDENTIFICATION DES PARTIES D'IMMEUBLES N'AYANT PU ETRE VISITE ET JUSTIFICATION ET LIMITE DE PRESTATION

Le périmètre du présent rapport comprend uniquement le bâti et les accessoires.

4 PRECISION SUR DES POINTS DE CONTROLE VISUEL NE FIGURANT PAS SUR LES PRELEVEMENTS

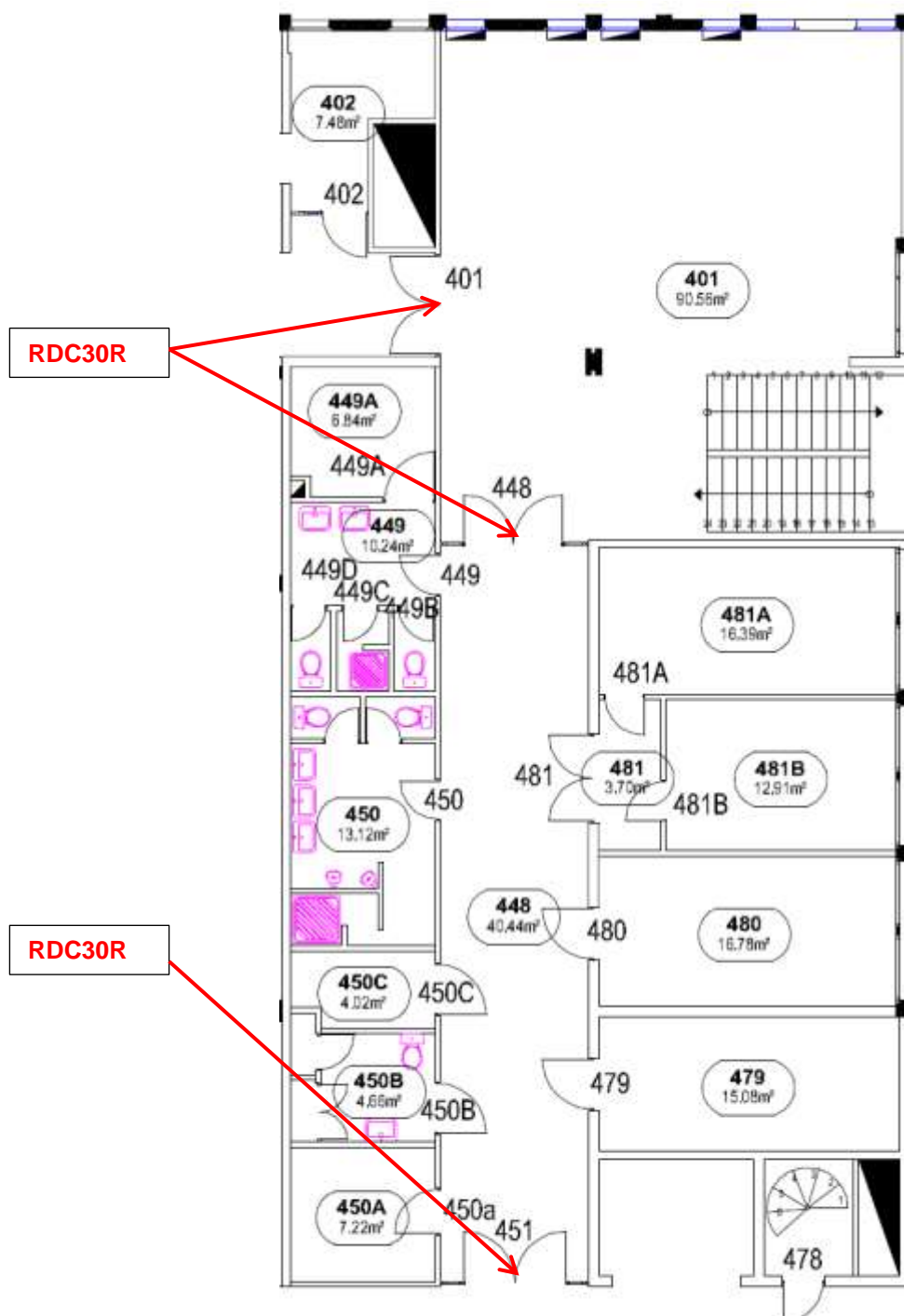
Tous les joints mastic de vitres des ensembles portes alu des voies de circulation intérieures sont amiantés. (Prélèvement d'origine RDC30)



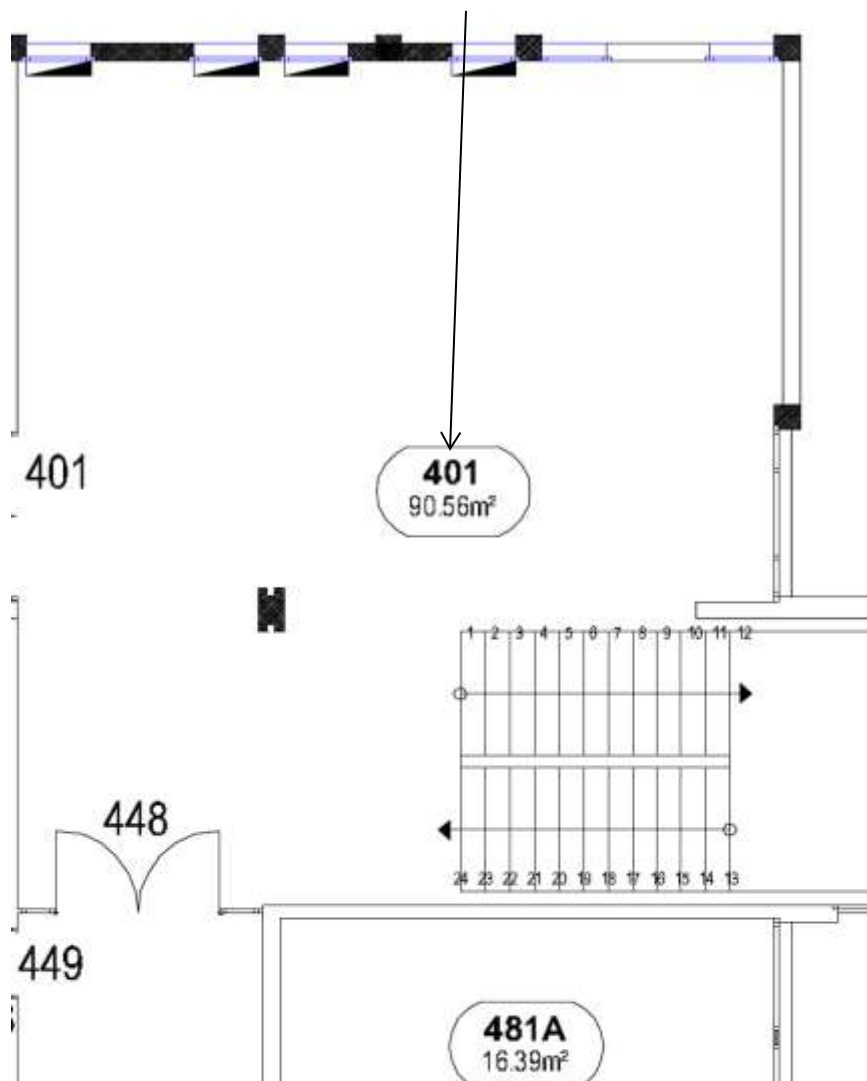
Toutes les conduites de ventilation en faux plafond sont identiques au prélèvement d'origine W17



Les numéros de prélèvements se terminant par R sont des rappels des prélèvements d'origines (sans R).



La colle du revêtement en marbre ainsi que les plinthes des local 401 (escalier et demi palier compris) sont des rappels des prélèvements en RDC 23 et RDC 24.

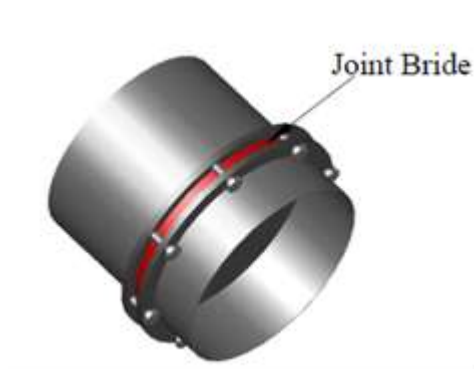


MATERIAUX SUSCEPTIBLE DE CONTENIR DE L'AMIANTE

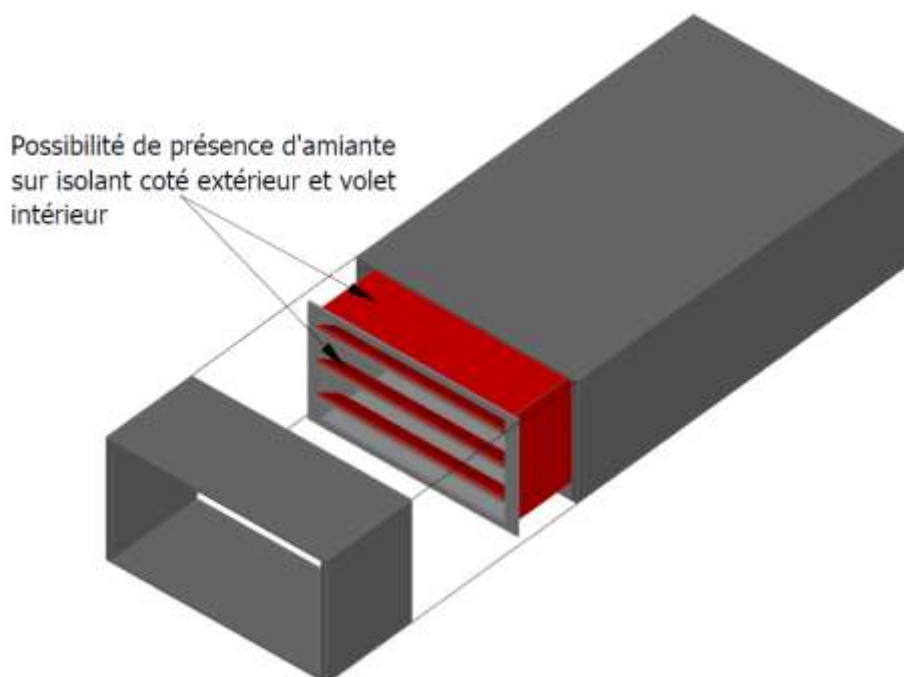
Ces matériels n'ont pas été expertisés mais feront l'objet d'une analyse au cas par cas en fonction de la typologie sur la base des dossiers de plans ou par démontage :

- 1 - les joints brides et les garnitures des presses étoupes de vanne
- 2 - l'ensemble des joints et fonds de joints visibles ou non,
- 3 - l'ensemble des tresses et tissus,
- 4 - les garnitures de freins d'ascenseur, de monte-charge et de pont roulant,
- 5 - les pare feu des armoires électriques,
- 6 - Les joues de soufflage
- 7 - les volets coupe-feu
- 8 - Les tresses sous colliers de serrage

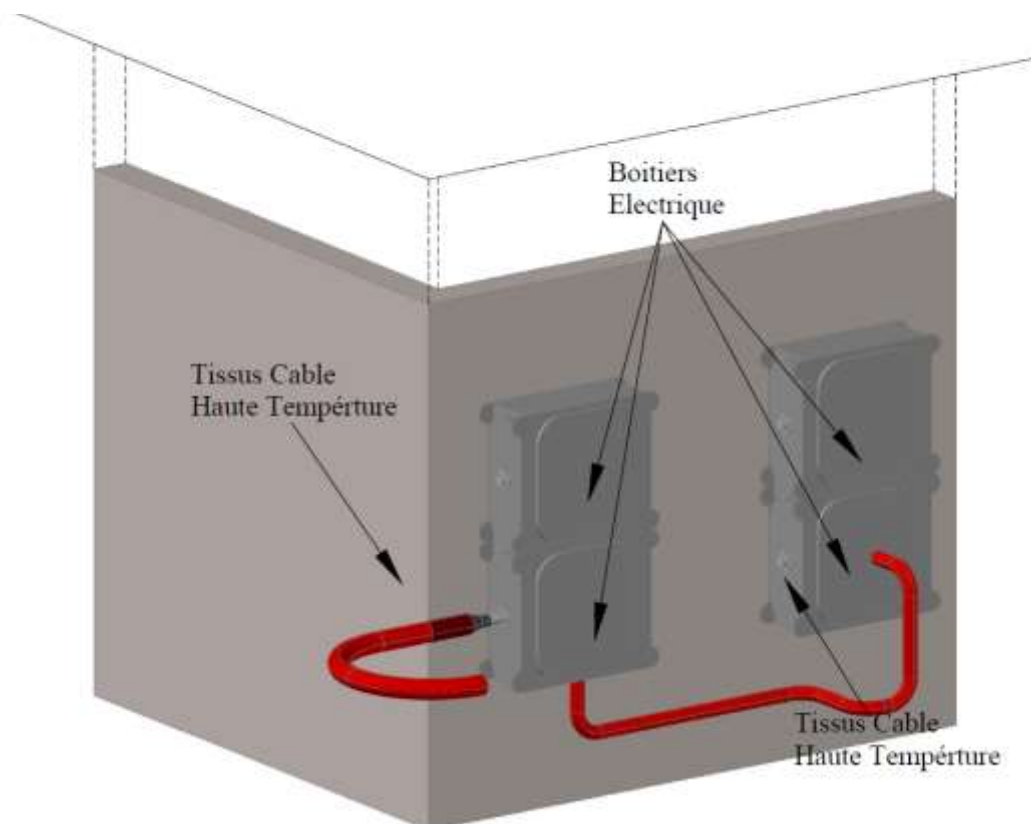
Les joints brides



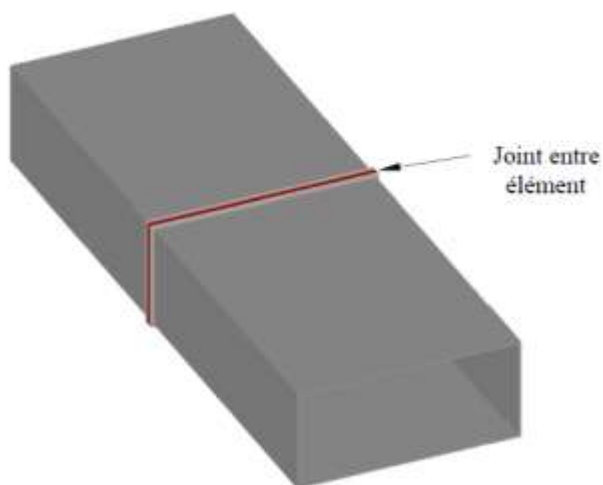
Les clapets coupe-feu



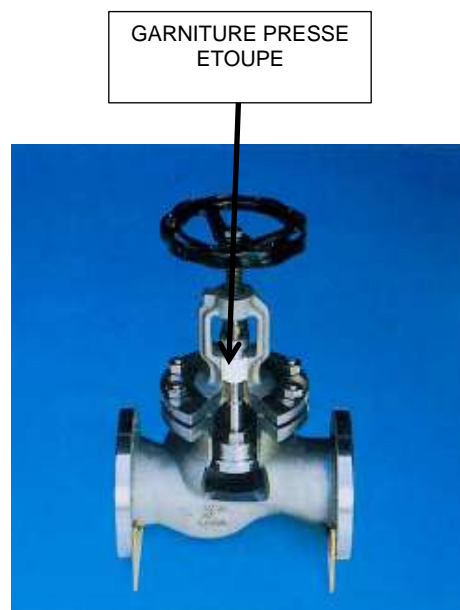
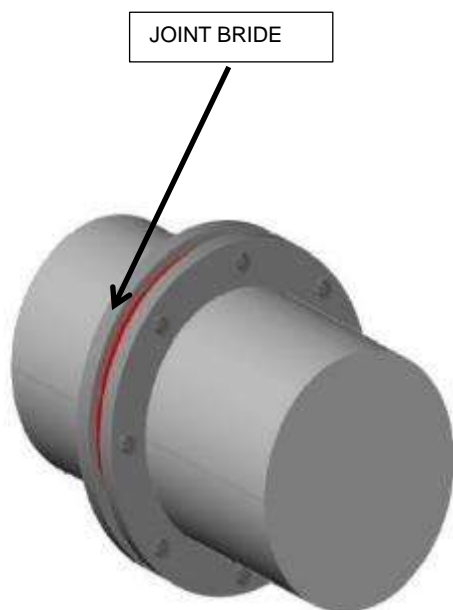
Les câbles de sécurité haute température



Les joints entre élément

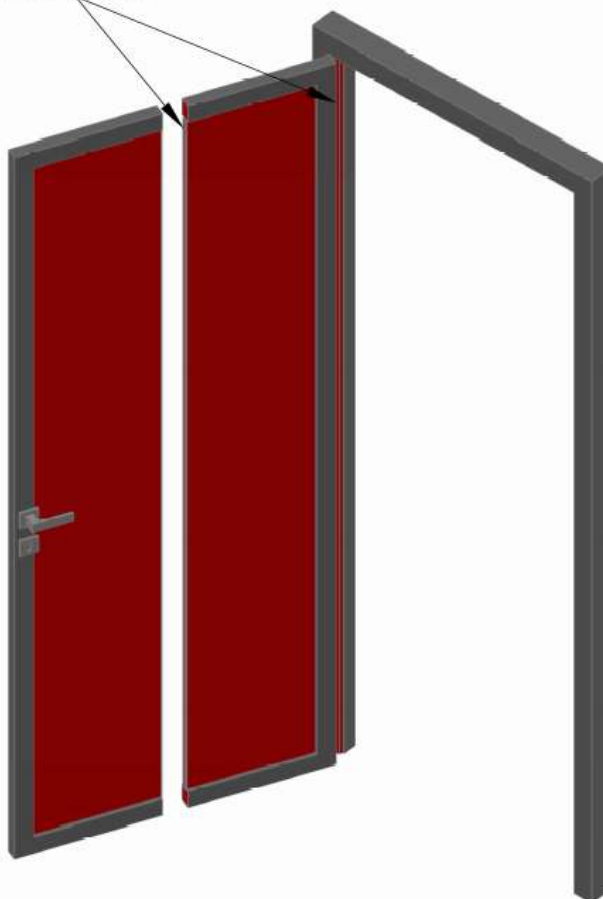


1 - Les joints brides et les garnitures des presses étoupes de vanne sont susceptibles de contenir de l'amiante



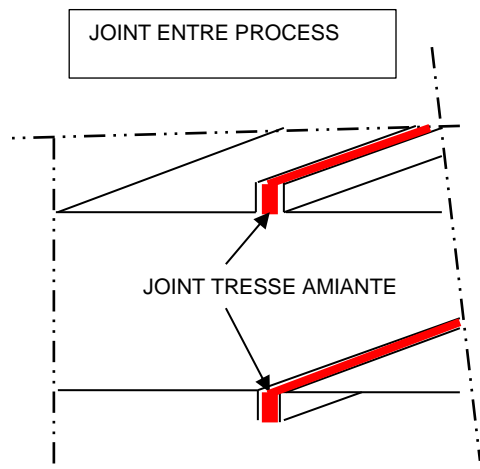
Les portes coupe-feu

Risque d'Amiante dans
les Joints et le vantail

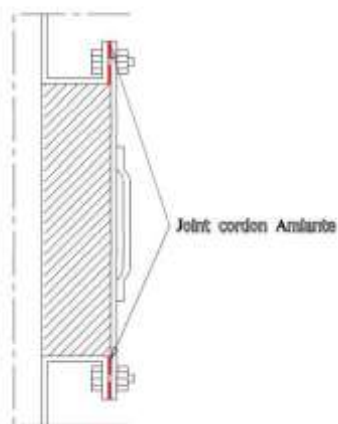


- 2 - l'ensemble des joints et fonds de joints visibles ou non,

Exemples de configuration : Souvent présent dans les joints bride, les joints de trappe et les joints entre process :

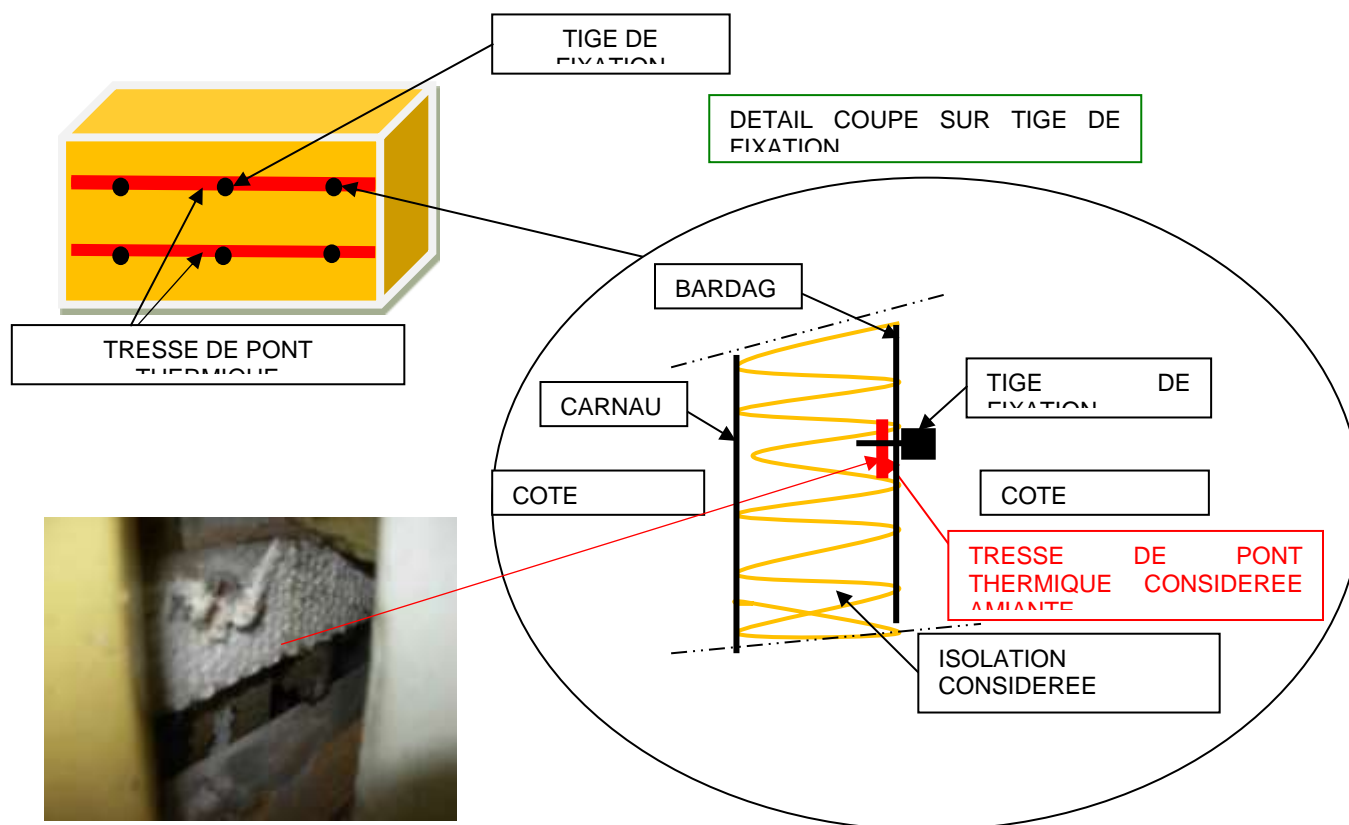


COUPE



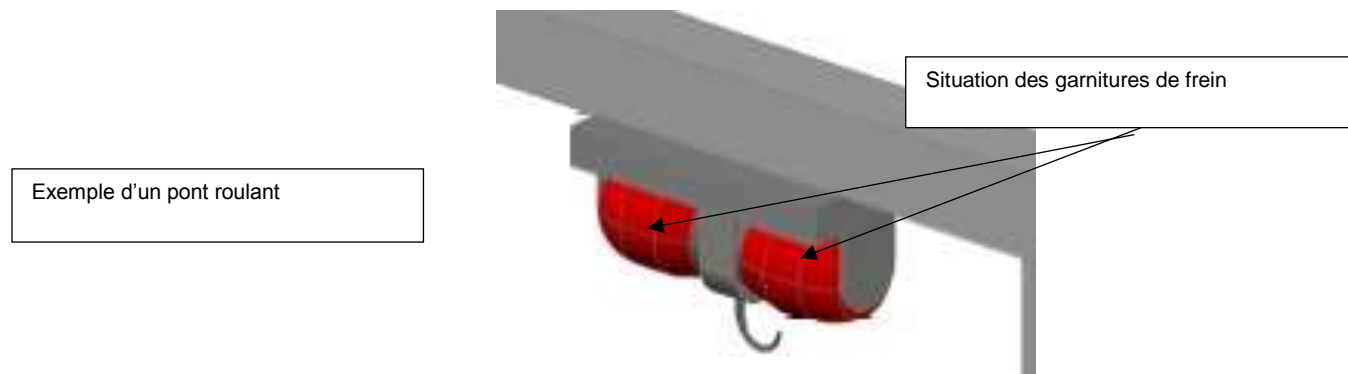
- 3 - l'ensemble des tresses et tissus,

Exemples de configuration : Les tresses et tissus de pont thermique non identifiés dans les rapports sont à considérer amiante ainsi que le calorifugeage .



- 4 - les garnitures de freins d'ascenseur, de monte-charge et de pont roulant,

Exemples de configuration : Tous les systèmes de freinage électriques sont considérés amiante.



- 5 - les pare feu des armoires électriques,

Exemples de configuration :

Les pare feu peuvent être sous différentes forme :

- **1** En plaque sur les parois (sol, mur, plafond),
- **2** Au sol de l'armoire par enduit de rebouchage et matériaux fibreux.



- 6 - les joues de soufflage, appelées également joues de contacteurs ou pare étincelles des armoires électriques,

Exemples de configuration :

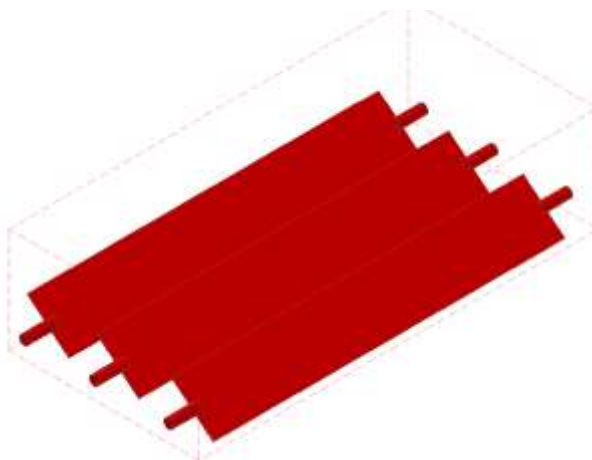




PHOTOS NON EXHAUSTIVES

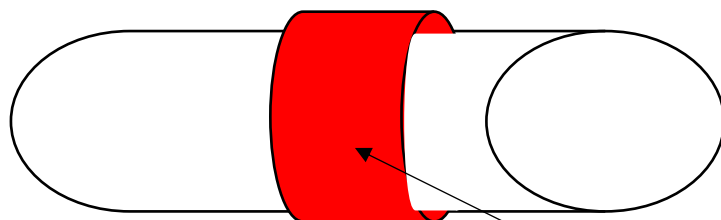
- 7 - les volets coupe-feu,

Exemples de configuration : Les volets coupe-feu peuvent être présent dans les gaines air/fumée et les gaines de ventilation.



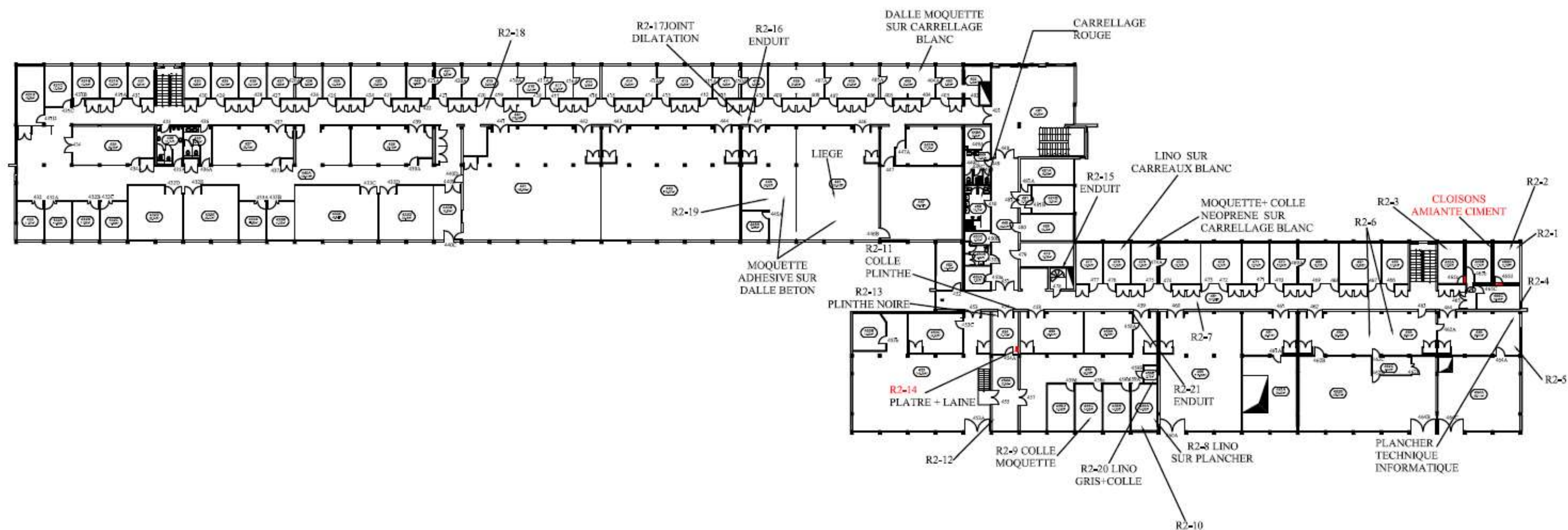
- 8 - les tresses sous colliers de serrage des conduites,

Exemples de configuration :



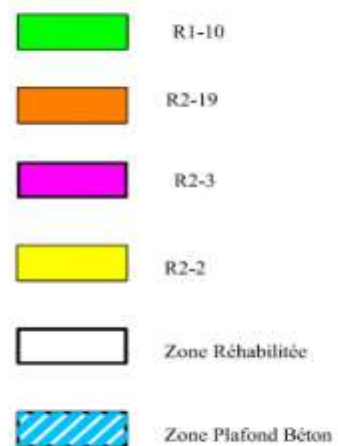
Tresses présentes entre le collier de serrage et la conduite

5 PLAN DE REPERAGE DES PRELEVEMENTS



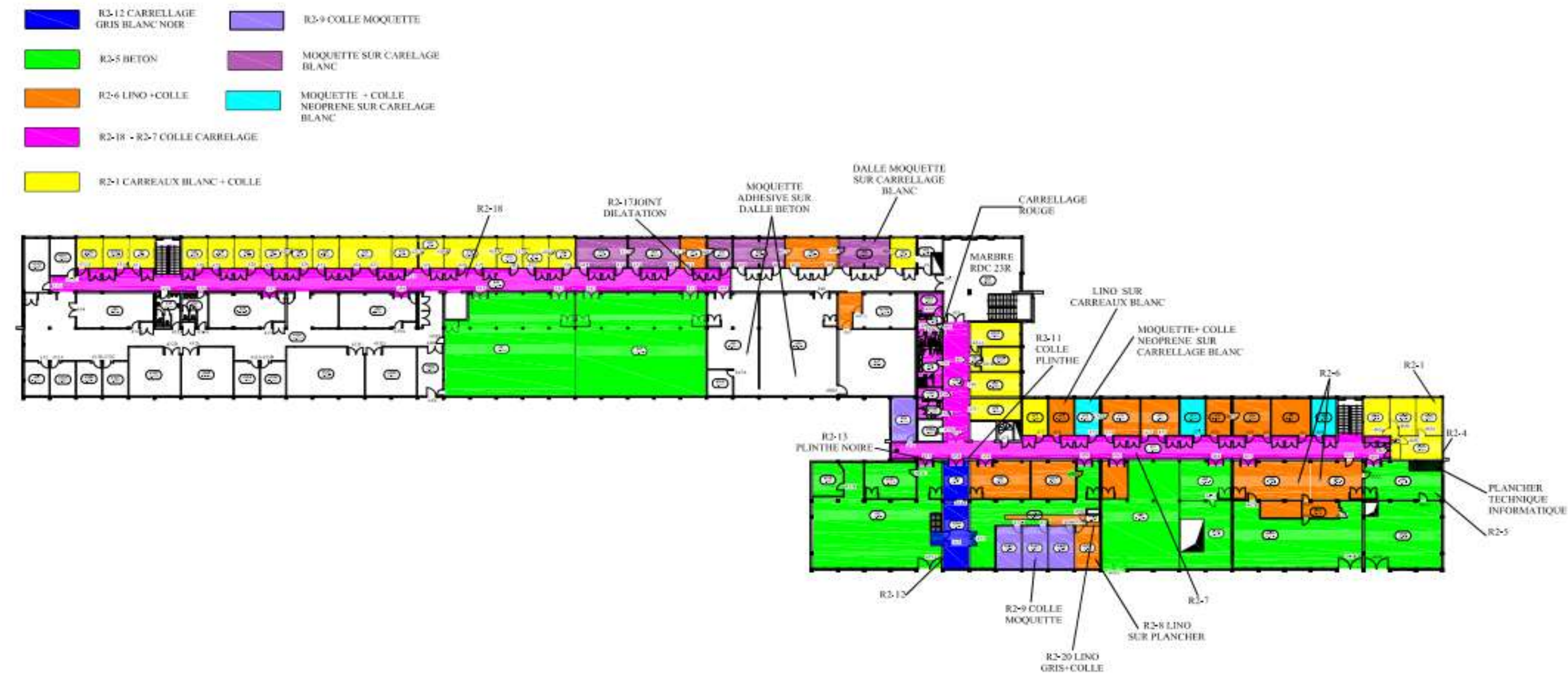
BATIMENT 1005

R+2 PLAFOND



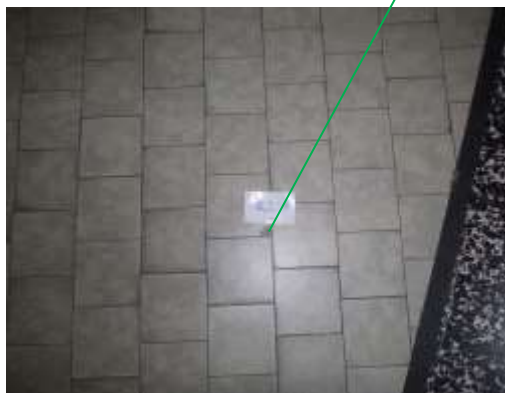
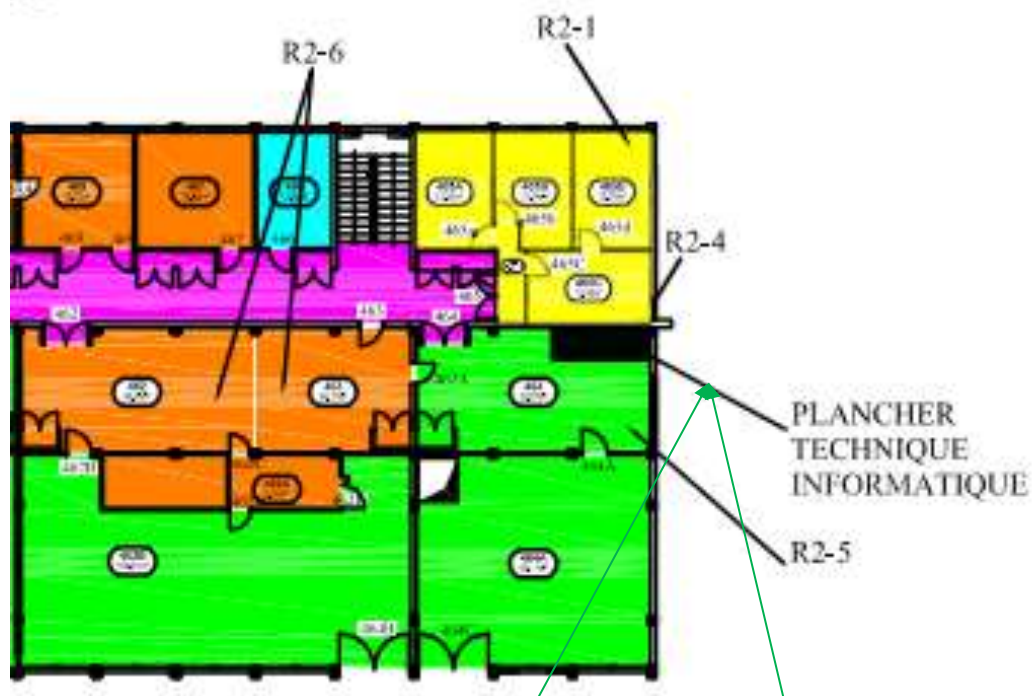
BATIMENT 1005

R+2 SOL



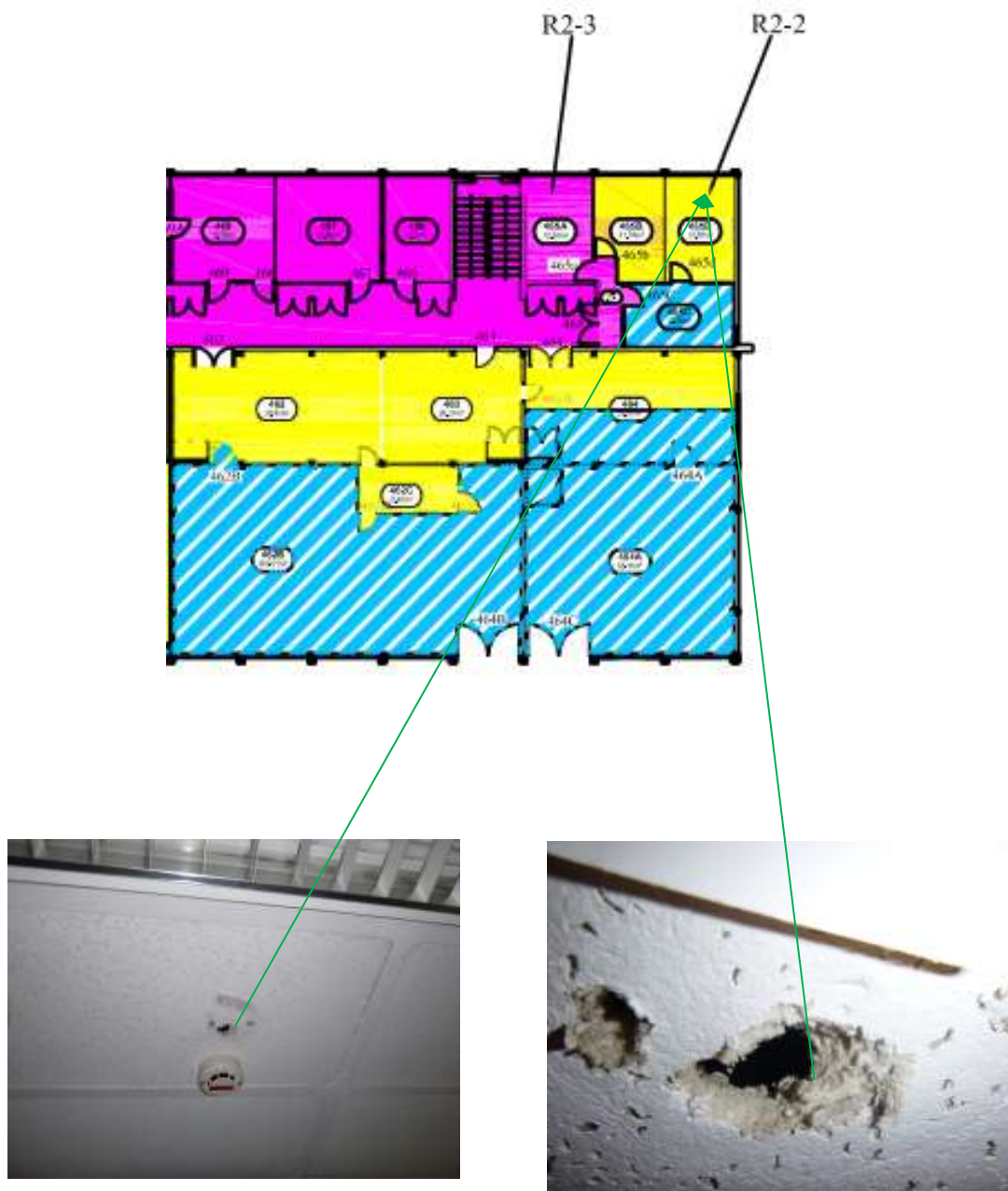
5.1 FICHE DES PRELEVEMENTS DE L'AMIANTE

PRELEVEMENT R2-1 / SOL BUREAUX NIVEAU R+2



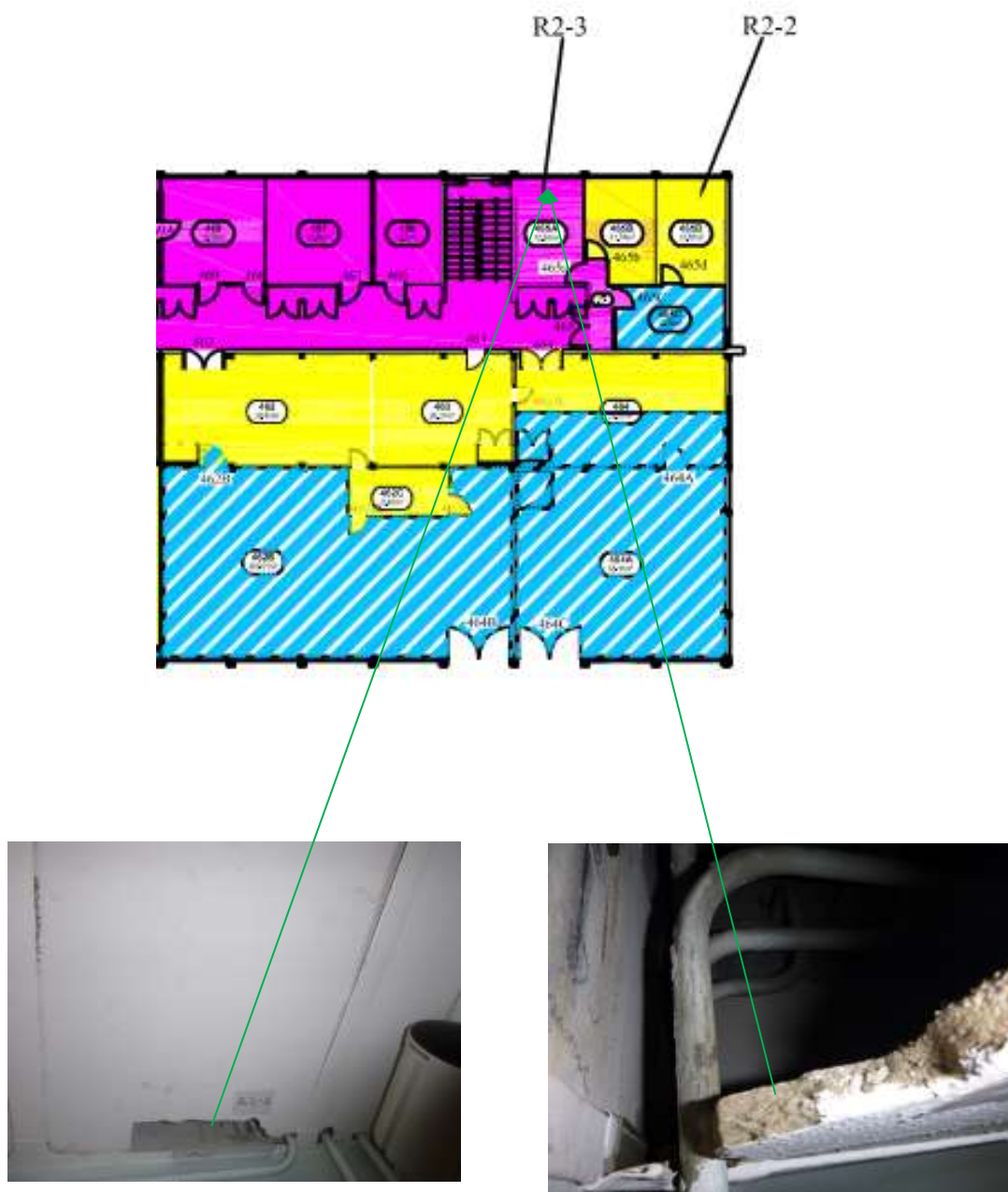
N°	REPERAGE	MATERIAUX	AMIANTE	TYPE
R2-1	SOL	COLLE CARRELAGE BLANC	NEGATIF	

PRELEVEMENT R2-2 / PLAFOND BUREAUX NIVEAU R+2



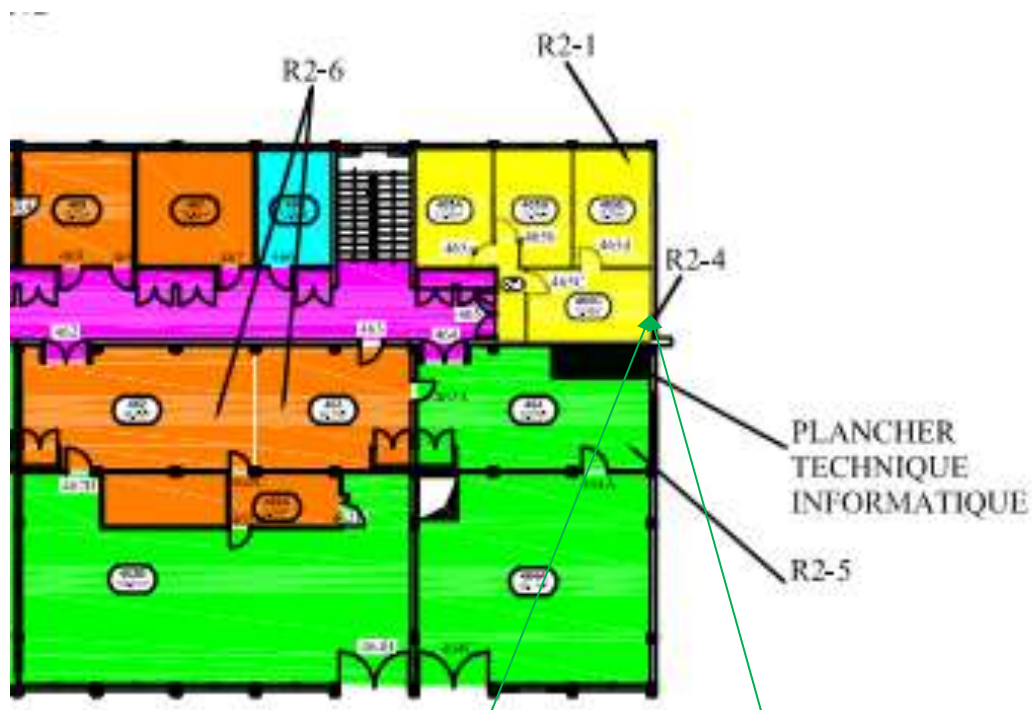
N°	REPERAGE	MATERIAUX	AMIANTE	TYPE
R2-2	PLAFOND	PLAQUE FAUX PLAFOND	NEGATIF	

PRELEVEMENT R2-3 / PLAFOND BUREAUX NIVEAU R+2



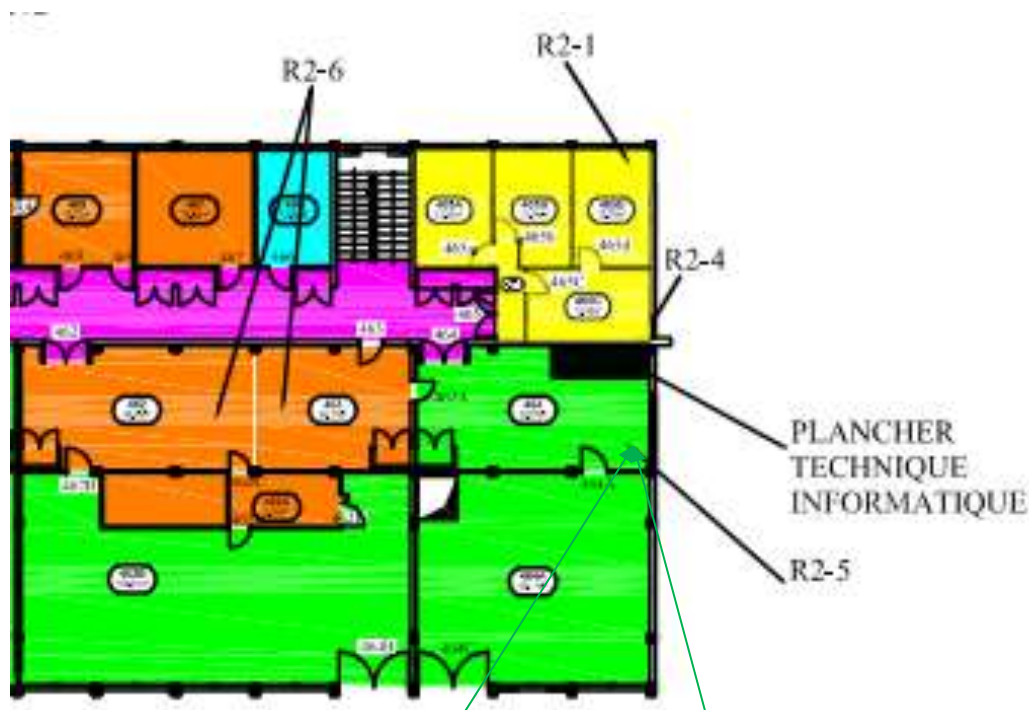
N°	REPERAGE	MATERIAUX	AMIANTE	TYPE
R2-3	PLAFOND	PLAQUE FAUX PLAFOND	NEGATIF	

PRELEVEMENT R2-4 / MUR LOCAL 465 NIVEAU R+2



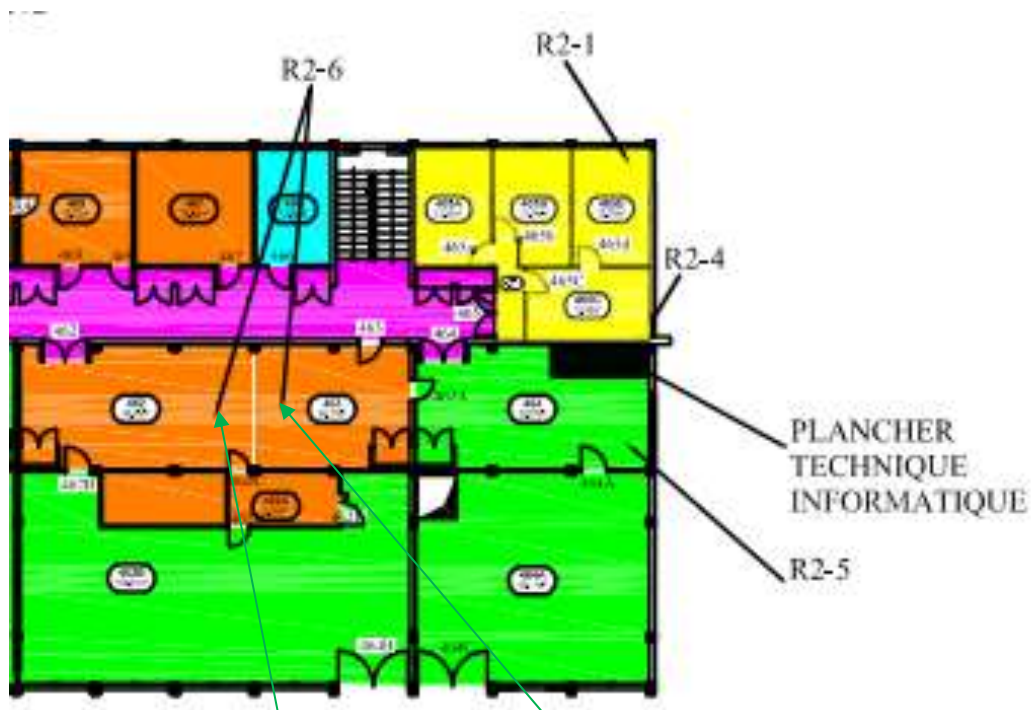
N°	REPERAGE	MATERIAUX	AMIANTE	TYPE
R2-4	MUR	COLLE PLINTHE	NEGATIF	

PRELEVEMENT R2-5 / SOL LOCAUX ANNEXES NIVEAU R+2



N°	REPERAGE	MATERIAUX	AMIANTE	TYPE
R2-5	SOL	BETON + PEINTURE	NEGATIF	

PRELEVEMENT R2-6 / SOL BUREAUX NIVEAU R+2



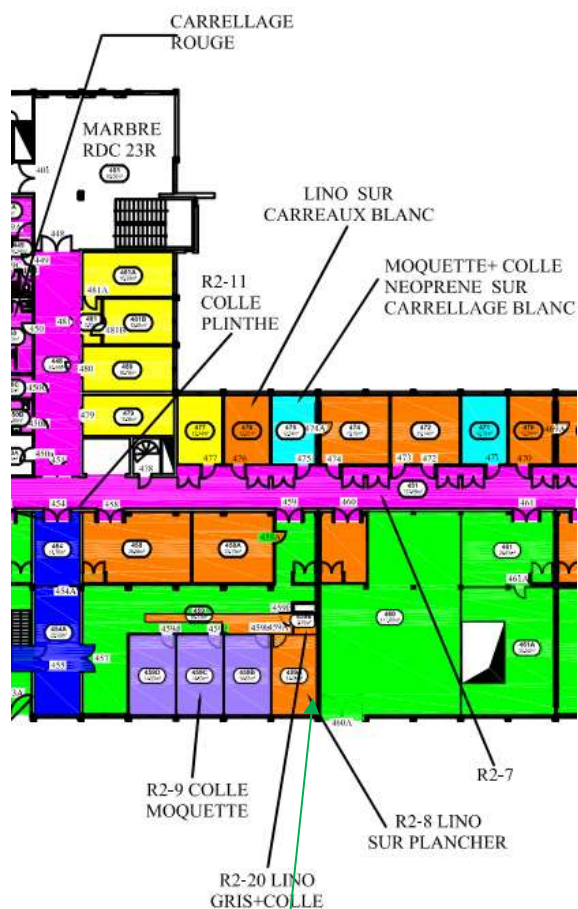
N°	REPERAGE	MATERIAUX	AMIANTE	TYPE
R2-6	SOL	LINO + COLLE + RAGREAGE	NEGATIF	

PRELEVEMENT R2-7 / SOL COULOIR + SANITAIRES NIVEAU R+2



N°	REPERAGE	MATERIAUX	AMIANTE	TYPE
R2-7	SOL	COLLE + CARRELLAGE	NEGATIF	

PRELEVEMENT R2-8 / SOL LOCAL 459A NIVEAU R+2



N°	REPERAGE	MATERIAUX	AMIANTE	TYPE
R2-8	SOL	LINO + COLLE + RAGREAGE	NEGATIF	

PRELEVEMENT R2-9 / SOL LOCAUX 459B/C/D NIVEAU R+2



N°	REPERAGE	MATERIAUX	AMIANTE	TYPE
R2-9	SOL	COLLE MOQUETTE	NEGATIF	

PRELEVEMENT R2-10 / PLAFOND LOAL 459 NIVEAU R+2

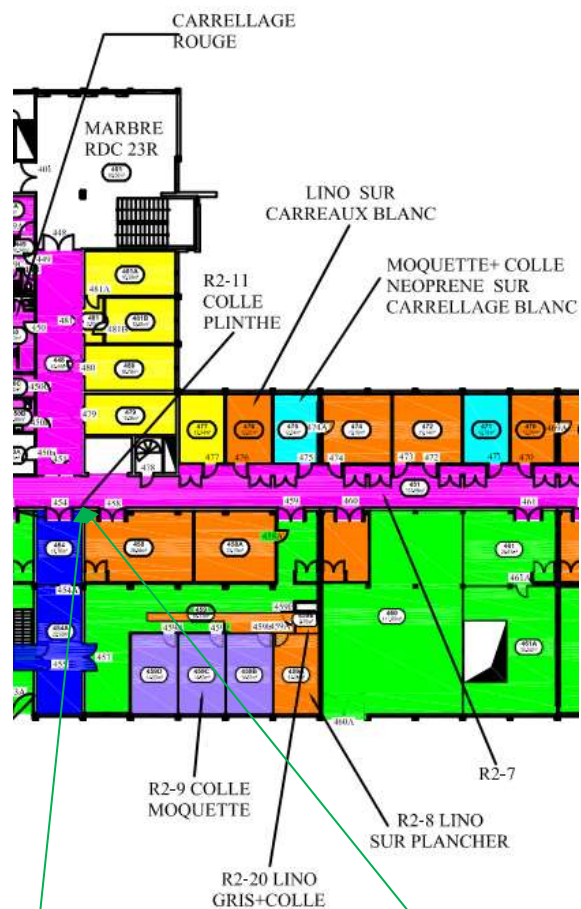


R2-10



N°	REPERAGE	MATERIAUX	AMIANTE	TYPE
R2-10	PLAFOND	DALLE DE FAUX PLAFOND	NEGATIF	

PRELEVEMENT R2-11 / MUR COULOIR NIVEAU R+2



N°	REPERAGE	MATERIAUX	AMIANTE	TYPE
R2-11	MUR	COLLE PLINTE	NEGATIF	

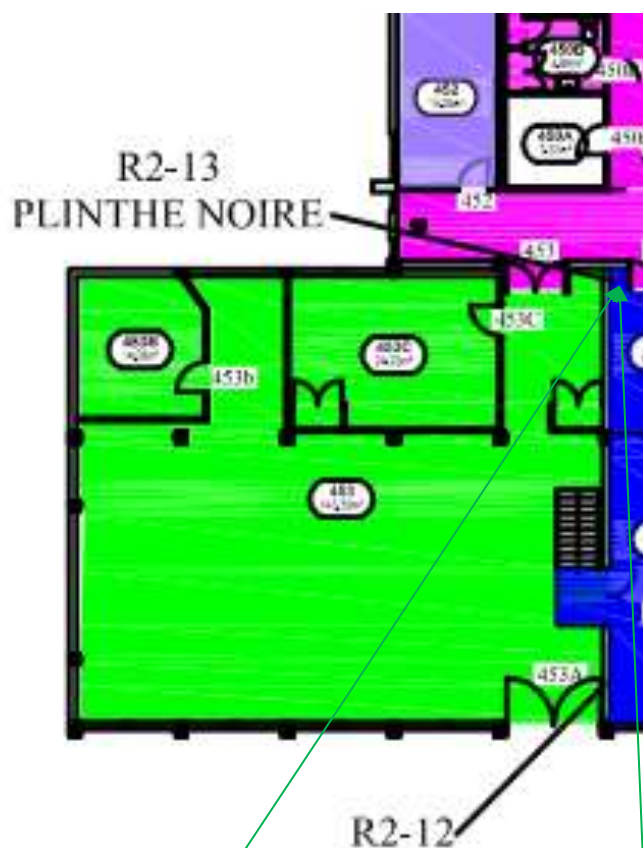
R2-13
PLINTE NOIRE

R2-12



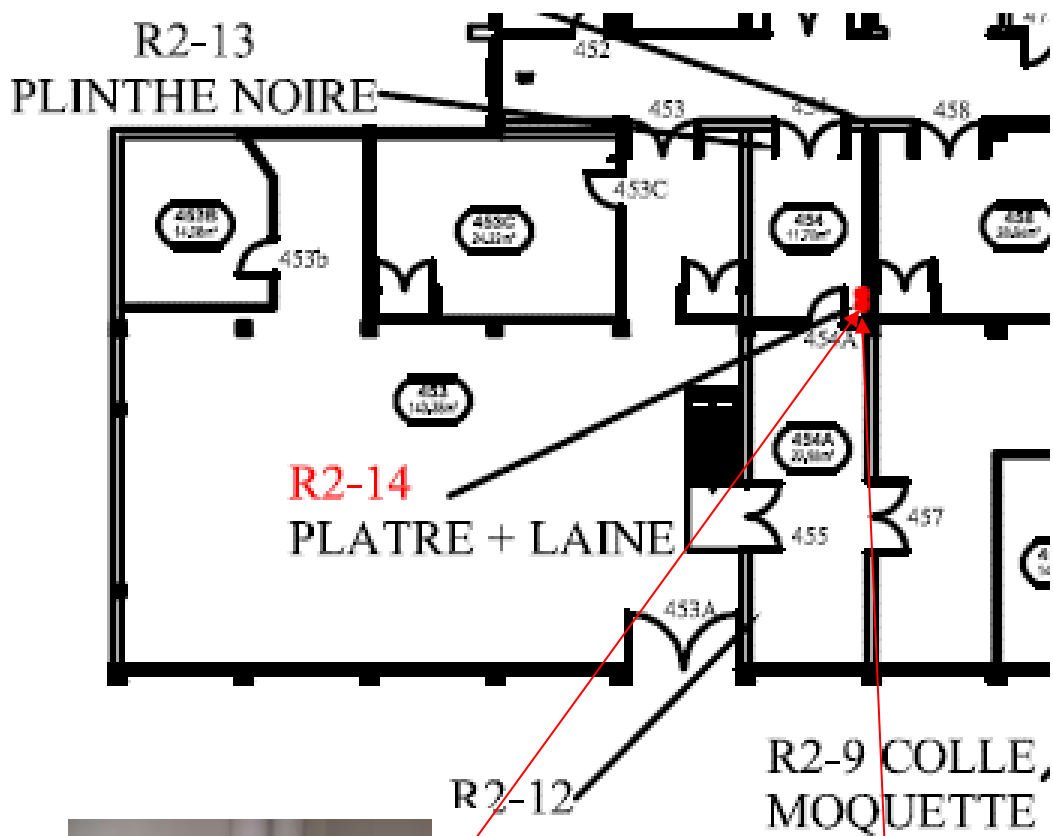
N°	REPERAGE	MATERIAUX	AMIANTE	TYPE
R2-12	SOL	COLLE CARRELAGE	NEGATIF	

PRELEVEMENT R2-13 / MUR LOCAL 454 NIVEAU R+2



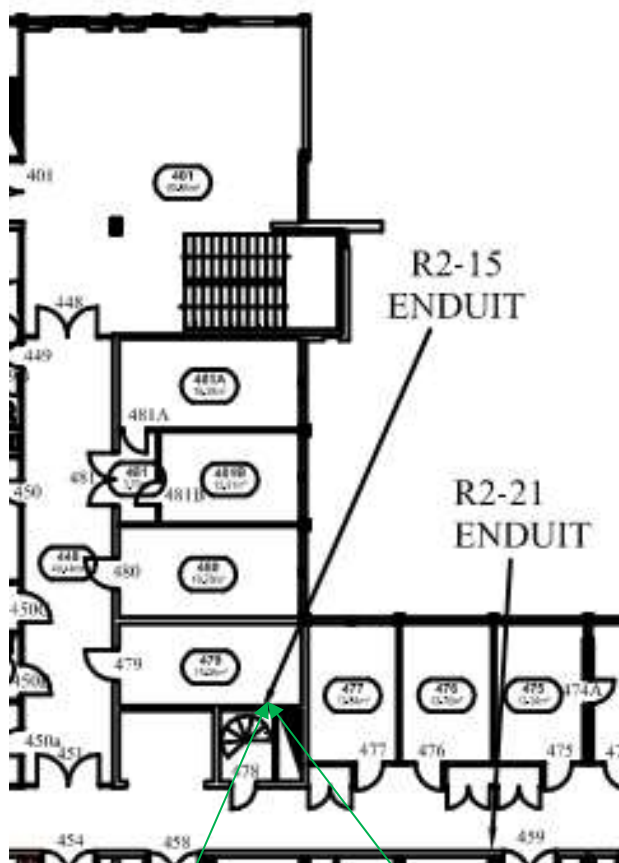
N°	REPERAGE	MATERIAUX	AMIANTE	TYPE
R2-13	MUR	COLLE PLINTHE NOIRE	NEGATIF	

PRELEVEMENT R2-14 / MUR LOCAL 454 NIVEAU R+2



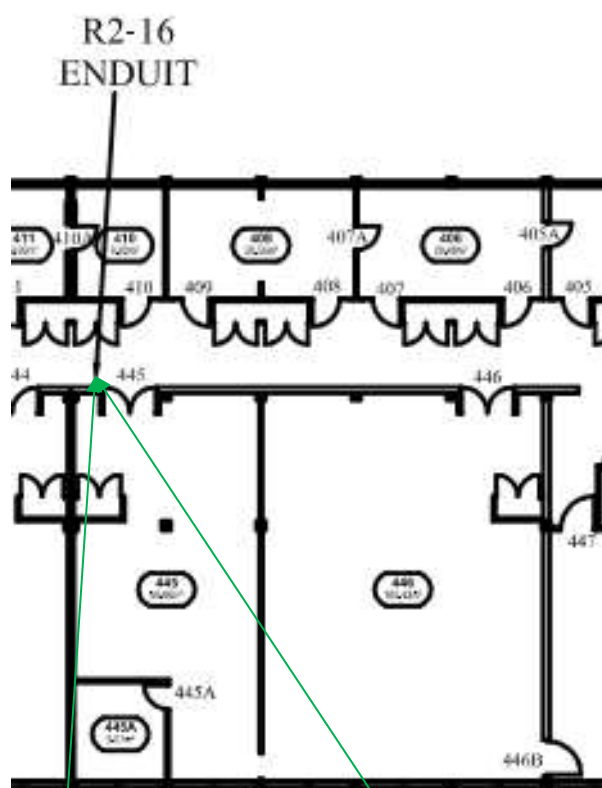
N°	REPERAGE	MATERIAUX	AMIANTE	TYPE
R2-14	CONDUITES	PLATRE + LAINE	POSITIF	CHRYSTILE

PRELEVEMENT R2-15 / MUR LOCAL 478 NIVEAU R+2



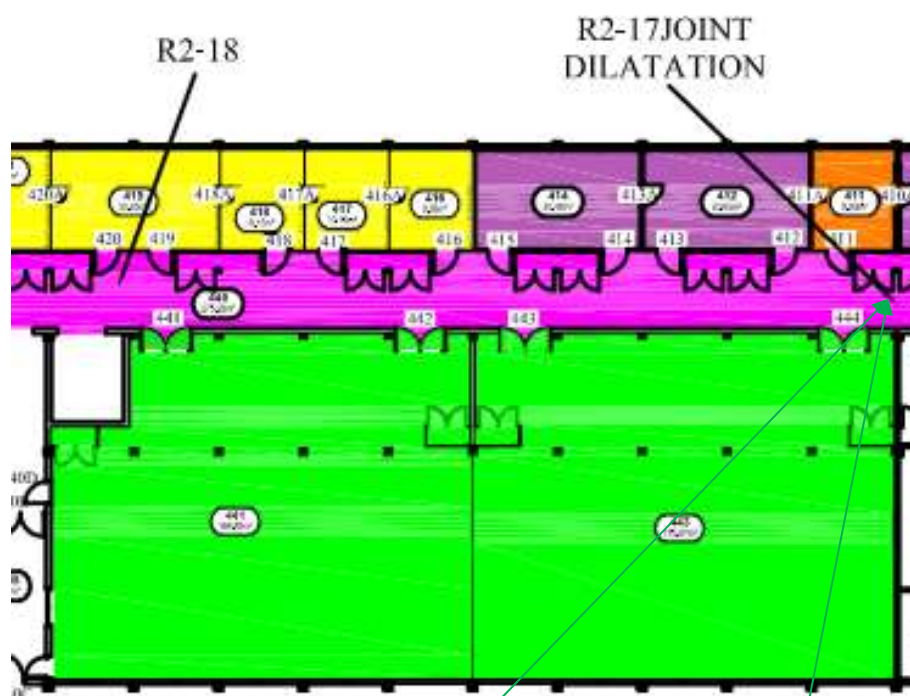
N°	REPERAGE	MATERIAUX	AMIANTE	TYPE
R2-15	MUR	ENDUIT + PEINTURE	NEGATIF	

PRELEVEMENT R2-16 / MUR LOCAL 445 NIVEAU R+2



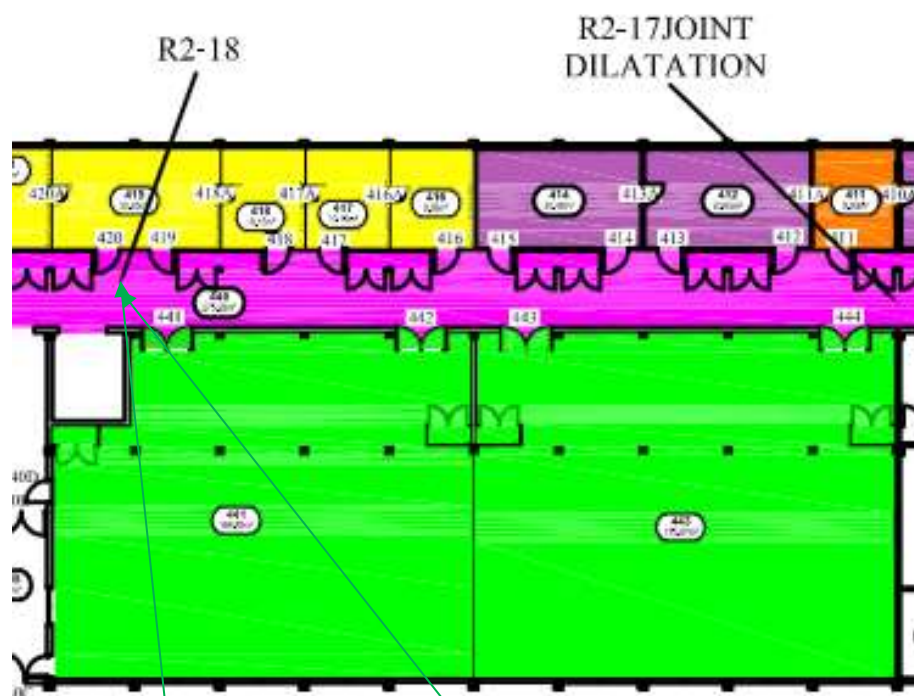
N°	REPERAGE	MATERIAUX	AMIANTE	TYPE
R2-16	MUR	ENDUIT + PEINTURE	NEGATIF	

PRELEVEMENT R2-17 / JOINT DE DILATATION COULOIR NIVEAU R+2



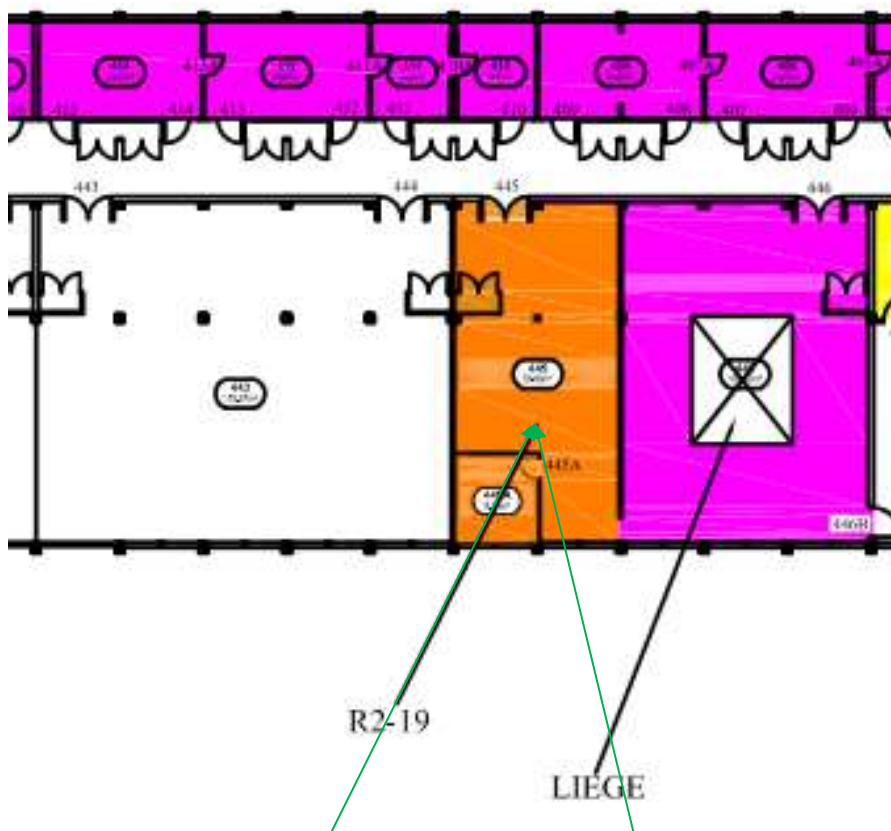
N°	REPERAGE	MATERIAUX	AMIANTE	TYPE
R2-17	JOINT DILATATION	JOINT MASTIC	NEGATIF	

PRELEVEMENT R2-18 / SOL COULOIR NIVEAU R+2



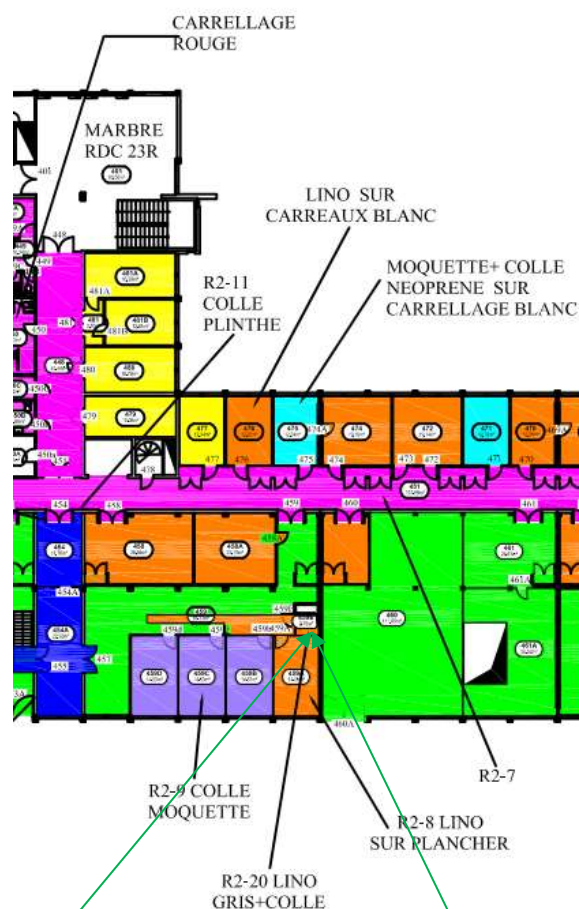
N°	REPERAGE	MATERIAUX	AMIANTE	TYPE
R2-18	SOL	CHAPE MAIGRE CARRELAGE	NEGATIF	

PRELEVEMENT R2-19 / PLAFOND LOCAL 445 NIVEAU R+2



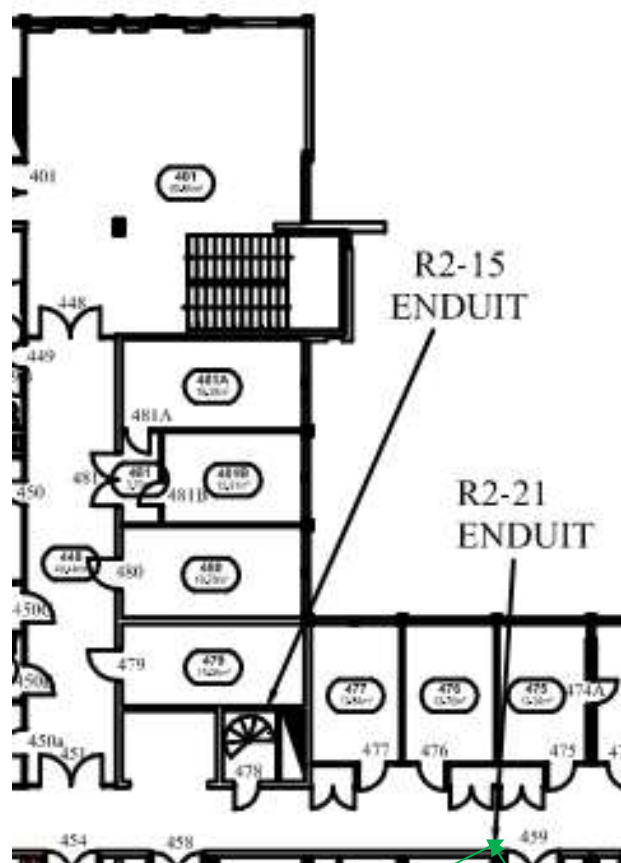
N°	REPERAGE	MATERIAUX	AMIANTE	TYPE
R2-19	PLAFOND	DALLE FAUX PLAFOND	NEGATIF	

PRELEVEMENT R2-20 / SOL LOCAL 459 NIVEAU R+2



N°	REPERAGE	MATERIAUX	AMIANTE	TYPE
R2-20	SOL	LINO + COLLE	NEGATIF	

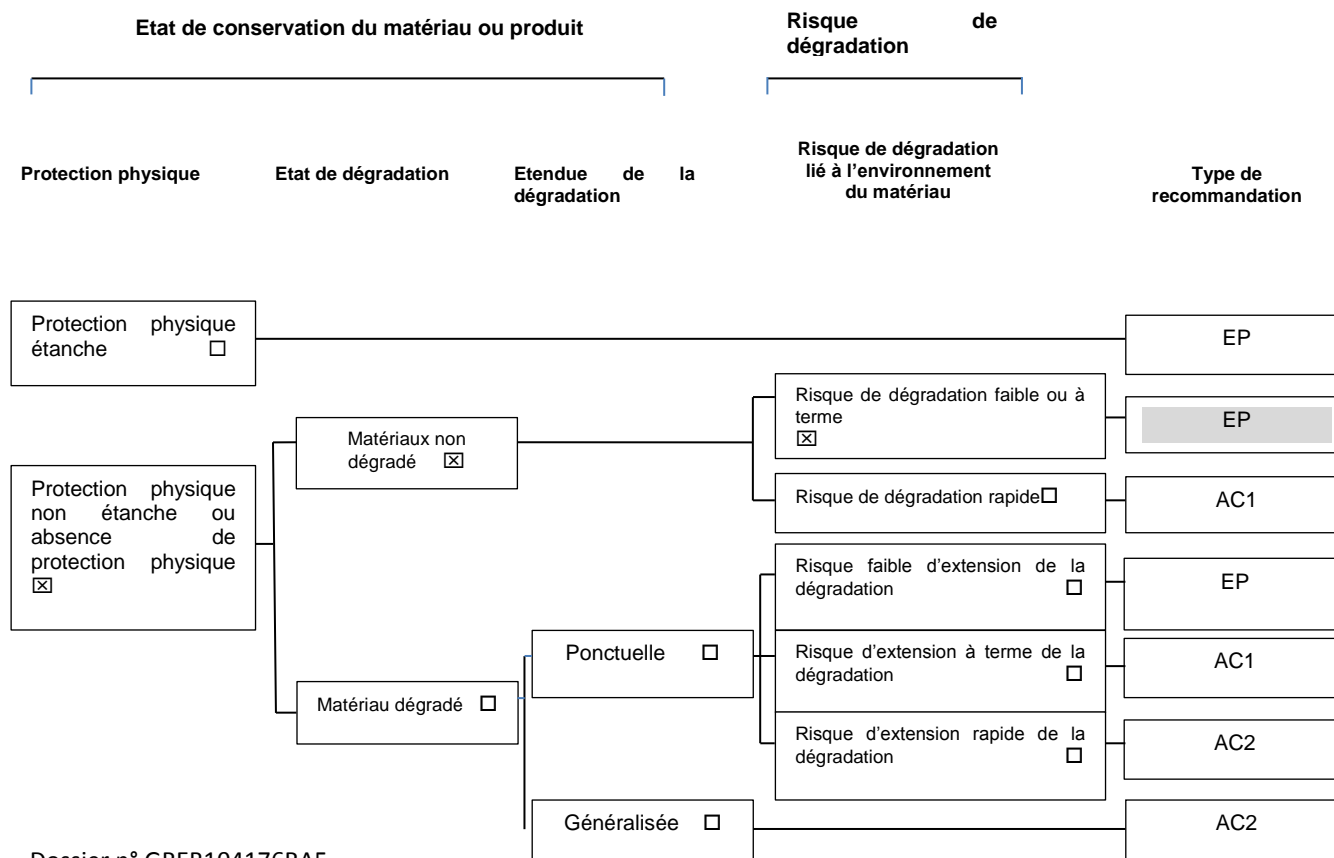
PRELEVEMENT R2-21 / MUR COULOIR NIVEAU R+2



N°	REPERAGE	MATERIAUX	AMIANTE	TYPE
R2-21	MUR	ENDUIT + PEINTURE	NEGATIF	

6 ETATS DE CONSERVATION DES PRELEVEMENTS

GRILLE D'EVALUATION DE L'ETAT DE CONSERVATION DES MATERIAUX OU PRODUIT DE LA LISTE B



Dossier n° GREB104176RA5

Date de l'évaluation : 23/02/2015

Bâtiment / local ou zone homogène : MUR DU LOCAL 454 NIVEAU R+2

Identifiant Matériau : R2-14

Matériau : PLATRE + LAINE

Résultat EP : évaluation périodique

Critère d'évaluation de l'état de conservation des matériaux ou produits de la liste B

1. Classification des niveaux de risque de dégradation ou d'extension de la dégradation du matériau.

Risque faible de dégradation ou d'extension de dégradation	Risque de dégradation ou d'extension à terme de la dégradation	Risque de dégradation ou d'extension rapide de la dégradation
L'environnement du matériau contenant de l'amiante ne présente pas ou très peu de risque pouvant entraîner à terme une dégradation ou une extension de la dégradation du matériau.	L'environnement du matériau contenant de l'amiante présente un risque pouvant entraîner à terme une dégradation ou une extension de la dégradation du matériau.	L'environnement du matériau contenant de l'amiante présente un risque important pouvant entraîner rapidement une dégradation ou une extension de la dégradation du matériau.

Légende : EP = évaluation périodique ; AC1 = action corrective de premier niveau ; AC2 = action corrective de second niveau

L'évaluation du risque de dégradation lié à l'environnement du matériau ou produit prend en compte :

- Les agressions physiques intrinsèques au local (ventilation, humidité, etc...) selon que les risques est probable ou avéré ;
- La sollicitation des matériaux ou produits liée à l'activité des locaux, selon qu'elle est exceptionnelle / faible ou quotidienne / forte.

Elle ne prend pas en compte certains facteurs fluctuants d'aggravation de la dégradation des produits et matériaux, comme la fréquence d'occupation du local, la présence d'animaux nuisibles, l'usage réel des locaux, un défaut d'entretien des équipements, etc...

ANNEXE 1 Rapport d'analyse «échantillons»

Le nombre de pages est de : 4



Hygiène du Bâtiment

JL EXPERTISE
Monsieur Eric JEAY
206 chemin de la malaudière
84700 SORGUES

RAPPORT D'ANALYSE D'AMIANTE DANS LES MATERIAUX

N° de rapport d'analyse : AR-15-LE-033512-01

Version du : 06/03/2015 11:47

Page 1/4

Dossier N° : 15A007725

Date de réception : 03/03/2015

Référence dossier : CEA GRENOBLE DIAGNOSTIC AVANT TRAVAUX

N° éch.	Référence client	Description visuelle de la phase	Technique utilisée	Préparation		Résultats
				Nb	Type	
001	R2-1 - COLLE CARRELAGE BLANC - SOL BUREAUX - Niveau R+2	Matériau dur de type ciment-colle*	MET *	1	Traitement acide (méthode interne de traitement)	Fibres d'amiante non détectées
002	R2-2 - PLAQUE FAUX PLAFOND - PLAFOND BUREAUX - Niveau R+2	Matériau semi-dur fibreux de type faux-plafonds	MOLP *	2	-	Fibres d'amiante non détectées
		Matériau de type peinture	MET *	1	Traitement au chloroforme (méthode interne de traitement)	Fibres d'amiante non détectées
003	R2-3 - PLAQUE FAUX PLAFOND - PLAFOND BUREAUX - Niveau R+2	Matériau semi-dur fibreux de type faux-plafonds	MOLP *	2	-	Fibres d'amiante non détectées
		Matériau de type peinture	MET *	1	Traitement au chloroforme (méthode interne de traitement)	Fibres d'amiante non détectées
004	R2-4 - COLLE PLINTHE - MUR LOCAL 465 - Niveau R+2	Matériau dur de type ciment-colle*	MET *	1	Traitement acide (méthode interne de traitement)	Fibres d'amiante non détectées
005	R2-5 - BETON + PEINTURE - SOL LOCAUX ANNEXES - Niveau R+2	Matériau dur de type résine ; matériau dur de type mortier, béton, chape	MET *	1	Traitement acide (méthode interne de traitement)	Fibres d'amiante non détectées
		Matériau dur de type résine ; matériau dur de type mortier, béton, chape	MET *	1	Calcination (méthode interne de traitement)	Fibres d'amiante non détectées

La reproduction de ce document n'est autorisée que sous sa forme intégrale. Il comporte 4 page(s). Le présent rapport ne concerne que les objets soumis à l'essai. Seules certaines prestations rapportées dans ce document sont couvertes par l'accréditation. Elles sont identifiées par le symbole *.

Eurofins LEM
20, rue du Kochersberg, BP 50047
F-67701 Saverny, FRANCE
Tél: +33 3 88 91 19 11 - Fax: +33 3 88 91 65 31 - Site Web: www.eurofins.fr/ndb
S.A.S au capital de 1 530 320 € RCS Saverny 489 017 897 TVA FR95 489 017 897 APE 7120B

ACCREDITATION
N° 1-1751
Portée disponible sur
www.cofrac.fr



RAPPORT D'ANALYSE D'AMIANTE DANS LES MATERIAUX

N° de rapport d'analyse : AR-15-LE-033512-01

Version du : 06/03/2015 11:47

Page 2/4

Dossier N° : 15A007725

Date de réception : 03/03/2015

Référence dossier :

CEA GRENOBLE DIAGNOSTIC AVANT TRAVAUX

N° éch.	Référence client	Description visuelle de la phase	Technique utilisée	Préparation		Résultats
				Nb	Type	
006	R2-6 - LINO + COLLE + RAGREAGE - SOL BUREAUX - Niveau R+2	Matériau souple de type dalle de sol	MET *	1	Traitement au tétrahydrofurane (méthode interne de traitement)	Fibres d'amiante non détectées
		Matériau de type colle (jaune)	MOLP *	2	-	Fibres d'amiante non détectées
007	R2-7 - COLLE + CARRELAGE - SOL COULOIR + SANITAIRE - Niveau R+2	Matériau dur de type ciment-colle*	MET *	1	Traitement acide (méthode interne de traitement)	Fibres d'amiante non détectées
		Matériau dur de type carrelage, faïence absence d'échantillon	MOLP *	-	-	Absence d'échantillon
008	R2-8 - LINO + COLLE + RAGREAGE - SOL LOCAL 459A - Niveau R+2	Matériau souple de type revêtement de sol	MET *	1	Traitement au tétrahydrofurane (méthode interne de traitement)	Fibres d'amiante non détectées
		Matériau de type colle (jaune)	MOLP *	2	-	Fibres d'amiante non détectées
		Matériau semi-dur de type ragréage	MET *	1	Traitement acide (méthode interne de traitement)	Fibres d'amiante non détectées
009	R2-9 - COLLE MOQUETTE - SOL LOCAUX B/C/D - Niveau R+2	Matériau de type colle ; matériau semi-dur de type ragréage	MET *	1	Traitement acide (méthode interne de traitement)	Fibres d'amiante non détectées
010	R2-10 - DALLE FAUX PLAFOND - PLAFOND LOCAL 459A - Niveau R+2	Matériau semi-dur fibreux de type faux-plafonds	MOLP *	2	-	Fibres d'amiante non détectées
		Matériau de type peinture ; matériau de type colle en traces	MET *	1	Calcination (méthode interne de traitement)	Fibres d'amiante non détectées
011	R2-11 - COLLE PLINTHE - MUR COULOIR - Niveau R+2	Matériau dur de type ciment-colle*	MET *	1	Traitement acide (méthode interne de traitement)	Fibres d'amiante non détectées

La reproduction de ce document n'est autorisée que sous sa forme intégrale. Il comporte 4 page(s). Le présent rapport ne concerne que les objets soumis à l'essai. Seules certaines prestations rapportées dans ce document sont couvertes par l'accréditation. Elles sont identifiées par le symbole *.

Eurofins LEM
20, rue du Kochersberg, BP 50047
F-67701 Saverny, FRANCE
Tél: +33 3 88 91 19 11 - Fax: +33 3 88 91 65 31 - Site Web: www.eurofins.fr/hdb
S.A.S au capital de 1 530 320 € RCS Saverny 489 017 897 TVA FR95 489 017 897 APE 7120B

ACCREDITATION
N° 5-1751
Portée disponible sur
www.cofrac.fr

cofrac

ESSAIS

RAPPORT D'ANALYSE D'AMIANTE DANS LES MATERIAUX

N° de rapport d'analyse : AR-15-LE-033512-01

Version du : 08/03/2015 11:47

Page 3/4

Dossier N° : 15A007725

Date de réception : 03/03/2015

Référence dossier :

CEA GRENOBLE DIAGNOSTIC AVANT TRAVAUX

N° éch.	Référence client	Description visuelle de la phase	Technique utilisée	Préparation		Résultats
				Nb	Type	
012	R2-12 - COLLE CARRELAGE - SOL BUREAUX - Niveau R+2	Matériau dur de type carrelage, faïence ; matériau dur de type ciment-colle*	MET *	1	Traitement acide (méthode interne de traitement)	Fibres d'amiante non détectées
013	R2-13 - COLLE PLINTHE NOIRE - MUR LOCAL 454 - Niveau R+2	Matériau dur de type ciment-colle*	MET *	1	Traitement acide (méthode interne de traitement)	Fibres d'amiante non détectées
014 (1)	R2-14 - PLATRE + LAINE - MUR LOCAL 454 - Niveau R+2	Matériau friable fibreux de type isolant ; matériau de type tresse de fibres	MOLP *	2	-	Fibres d'amiante non détectées
		Matériau de type peinture ; matériau (bitumineux)	MOLP *	2	-	Fibres d'amiante de type chrysotile
015	R2-15 - ENDUIT + PEINTURE - MUR LOCAL 478 - Niveau R+2	Matériau de type peinture ; matériau dur de type mortier, béton, chape	MET *	1	Traitement acide (méthode interne de traitement)	Fibres d'amiante non détectées
016	R2-16 - ENDUIT + PEINTURE - MUR LOCAL 445 - Niveau R+2	Matériau de type peinture ; matériau semi-dur de type enduit ; matériau dur	MET *	1	Traitement acide (méthode interne de traitement)	Fibres d'amiante non détectées
017	R2-17 - JOINT MASTIC - JOINT DILATATION COULOIR - Niveau R+2	Matériau souple de type joint	MET *	1	Calcination (méthode interne de traitement)	Fibres d'amiante non détectées
018	R2-18 - CHAPE MAIGRE CARRELAGE - SOL COULOIR - Niveau R+2	Matériau dur de type mortier, béton, chape	MET *	1	Traitement acide (méthode interne de traitement)	Fibres d'amiante non détectées
019	R2-19 - DALLE FAUX PLAFOND - PLAFOND LOCAL 445 - Niveau R+2	Matériau semi-dur fibreux de type faux-plafonds	MOLP *	2	-	Fibres d'amiante non détectées

La reproduction de ce document n'est autorisée que sous sa forme intégrale. Il comporte 4 page(s). Le présent rapport ne concerne que les objets soumis à l'essai. Seules certaines prestations rapportées dans ce document sont couvertes par l'accréditation. Elles sont identifiées par le symbole *.

Eurofins LEM
20, rue du Kochersberg, BP 50047
F-67701 Saverny, FRANCE
Tél: +33 3 88 91 19 11 - Fax: +33 3 88 91 65 31 - Site Web: www.eurofins.fr/ndb
S.A.S au capital de 1 530 320 € RCS Saverny 489 017 897 TVA FR95 489 017 897 APE 7120B

ACCREDITATION
N° 1-1751
Portée disponible sur
www.cofrac.fr



RAPPORT D'ANALYSE D'AMIANTE DANS LES MATERIAUX

N° de rapport d'analyse : AR-15-LE-033512-01

Version du : 06/03/2015 11:47

Page 4/4

Dossier N° : 15A007725

Date de réception : 03/03/2015

Référence dossier :

CEA GRENOBLE DIAGNOSTIC AVANT TRAVAUX

N° éch.	Référence client	Description visuelle de la phase	Technique utilisée	Préparation		Résultats
				Nb	Type	
		Matériau de type peinture	MET *	1	Traitement au chloroforme (méthode interne de traitement)	Fibres d'amiante non détectées
020	R2-20 - LINO + COLLE - SOL LOCAL 459 - Niveau R+2	Matériau souple de type revêtement de sol	MET *	1	Traitement au tétrahydrofurane (méthode interne de traitement)	Fibres d'amiante non détectées
		Matériau de type colle (jaune)	MOLP *	2	-	Fibres d'amiante non détectées
021	R2-21 - ENDUIT + PEINTURE - MUR COULOIR - Niveau R+2	Matériau de type polystyrène	MOLP *	2	-	Fibres d'amiante non détectées
		Matériau semi-dur de type enduit ; matériau dur de type mortier, béton, chape	MET *	1	Traitement acide (méthode interne de traitement)	Fibres d'amiante non détectées
		Matériau de type peinture absence d'échantillon	MOLP *	-	-	Absence d'échantillon

Méthodes d'analyses employées pour la recherche qualitative des fibres d'amiante dans les matériaux :

Microscopie Optique à Lumière Polarisée (MOLP) réalisée selon la norme HSG 248 - Appendice 2

Microscopie Electronique à Transmission (MET) réalisée selon les parties pertinentes de la norme NFX 43-050

NB : Les informations de traçabilité sont disponibles sur demande

Observation(s) échantillon(s)

- (1) Les fibres d'amiante sont localisées dans le matériau bitumineux



Véronique Motsch
Chef de Service

La reproduction de ce document n'est autorisée que sous sa forme intégrale. Il comporte 4 page(s). Le présent rapport ne concerne que les objets soumis à l'essai. Seules certaines prestations rapportées dans ce document sont couvertes par l'accréditation. Elles sont identifiées par le symbole *.

Eurofins LEM
20, rue du Kochersberg, BP 50047
F-67701 Saverny, FRANCE
Tél: +33 3 88 91 19 11 - Fax: +33 3 88 91 65 31 - Site Web: www.eurofins.fr/hdb
S.A.S au capital de 1 530 320 € RCS Saverny 489 017 897 TVA FR95 489 017 897 APE 7120B

ACCREDITATION
N° 1-1751
Portée disponible sur
www.cofrac.fr



ANNEXE A - ATTESTATION D'ASSURANCE



ATTESTATION D'ASSURANCE RESPONSABILITE CIVILE CONTRAT : HA RCP0079913

LE PRENEUR D'ASSURANCE

Souscripteur : JL EXPERTISE
206 CHEMIN DE LA MALAUTIERE
84700 SORGUES

Assuré : JL EXPERTISE
206 CHEMIN DE LA MALAUTIERE
84700 SORGUES

LES CONDITIONS DE GARANTIE

Catégorie : Assurances Professionnelles by Hiscox
Diagnosticteurs immobilier

Juridiction et loi applicables : Monde entier hors USA / Canada

ACTIVITES DE L'ASSURE

L'assuré déclare exercer la profession et/ou les activités suivantes :

DIAGNOSTIC IMMOBILIER :

- Exposition au plomb (CREP)
- Diagnostic termites
- Etat parasitaire
- Dossier technique amiante
- Diagnostic gaz
- Loi Carrez
- Risques naturels et technologiques
- Diagnostic de performance énergétique
- Etat de l'installation intérieure de l'électricité
- Diagnostic légionellose
- Assainissement autonome
- Etat des lieux
- Diagnostic Sécurité Piscine
- Diagnostic Technique SRU
- Prêt conventionné : normes d'habitabilité
- Contrôle Périodique Amiante
- Diagnostic amiante avant travaux ou démolition
- Diagnostic amiante avant vente
- Diagnostic pollution de sols
- Recherche de plomb avant travaux
- Expertise en valeur vénale.

Autres Activités :
- Coordonnateur SPS.

09/05/2014 14:43
RCP0079913

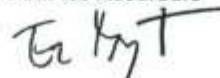
Adresse postale : 12, quai des Queyries - CS 41177 - 33072 Bordeaux - Tél : 0810 50 20 10
Hiscox Europe Underwriting Limited - Hiscox France, 19, rue Louis le Grand - 75002 Paris
Siège social : 1, Great St. Helen's, Londres, EC3A 6HX, Royaume-Uni
Numéro d'enregistrement en Angleterre : 6712051 - R.C.S Paris 524 737 681
N° TVA Intracommunautaire FR55524737681 - N° FCA 490954 - www.orias.fr
Page 1/3

PERIODE DE VALIDITE

La présente attestation est valable pour la période du 01 Juillet 2014 au 30 Juin 2015.

Les garanties sont acquises selon les Conditions Particulières (établies sur la base du questionnaire préalable d'assurance), des Conditions Générales N° RC1006 et des modules n° DIA0607 et n° MISC1007, n° RCE1006 et n° RJP "Assurances Professionnelles by Hiscox - Diagnostiqueurs Immobilier", n° RCE1006 et n° RJP1006.

Fait à Paris, le 09/05/2014
Pour les Assureurs



09/05/2014 14:43
RCP0079913

Adresse postale : 12, quai des Queyries - CS 41177 - 33072 Bordeaux – Tél : 0810 50 20 10
Hiscox Europe Underwriting Limited - Hiscox France, 19, rue Louis le Grand - 75002 Paris
Siège social : 1, Great St. Helen's, Londres, EC3A 6HX, Royaume-Uni
Numéro d'enregistrement en Angleterre : 6712051 - R.C.S Paris 524 737 681
N° TVA intracommunautaire FR55624737681 - N° FCA 490964 - www.orias.fr
Page 2/3



TABLEAU DES GARANTIES
Diagnosticqueurs immobilier
HA RCP0079913

RESPONSABILITE CIVILE PROFESSIONNELLE et/ou RESPONSABILITE CIVILE APRES LIVRAISON

(Les garanties s'appliquent par sinistre et par année d'assurance.)

- Etendue des garanties	1 500 000,00 Euros
Dont :	
- Tous dommages corporels, matériels et immatériels consécutifs ou non	1 500 000,00 Euros

RECOURS JURIDIQUES PROFESSIONNELS

- Par année d'assurance	20 000,00 Euros
- Par litige	10 000,00 Euros

RESPONSABILITE CIVILE EXPLOITATION / RESPONSABILITE CIVILE EMPLOYEUR

- Etendue des garanties	8 000 000,00 Euros	par sinistre
Dont :		
- Dommages matériels et immatériels consécutifs	1 500 000,00 Euros	par sinistre
- Dommages immatériels non consécutifs	500 000,00 Euros	par sinistre
- Intoxications alimentaires	800 000,00 Euros	par sinistre
- Maladies professionnelles et/ou faute inexcusable	1 500 000,00 Euros	par année d'assurance
- Atteintes accidentelles à l'environnement	800 000,00 Euros	par sinistre
- Vol par préposés	30 000,00 Euros	par sinistre

09/05/2014 14:43
RCP0079913

Adresse postale : 12, quai des Queyries - CS 41177 - 33072 Bordeaux - Tél : 0810 50 20 10
Hiscox Europe Underwriting Limited - Hiscox France, 19, rue Louis le Grand - 75002 Paris
Siège social : 1, Great St. Helen's, Londres, EC3A 6HX, Royaume-Uni
Numéro d'enregistrement en Angleterre : 6712051 - R.C.S Paris 524 737 681
N° TVA Intracommunautaire FR55524737681 - N° FCA 490964 - www.orias.fr
Page 3/3

ANNEXE B - CERTIFICATION EXPERT



CERTIFICAT DE COMPETENCES

DIAGNOSTIQUEUR IMMOBILIER

N° CPDI 2667

Version01

Je soussigné
Philippe TROYAUX,
Directeur Général d'I.Cert,
atteste que :

Monsieur Jérôme GONDRAN

Est certifié(e) selon le référentiel dénommé Manuel de certification de personnes I.Cert pour la réalisation des missions suivantes :

Amiante

Reparage et diagnostic amiante dans les Immeubles bâtis
 Date d'effet : 01/04/2014, date d'expiration : 31/03/2019

En foi de quoi ce certificat est délivré, pour valoir et servir ce que de droit.

Edité à Saint-Grégoire
 Le 04/04/2014

[illegible]